

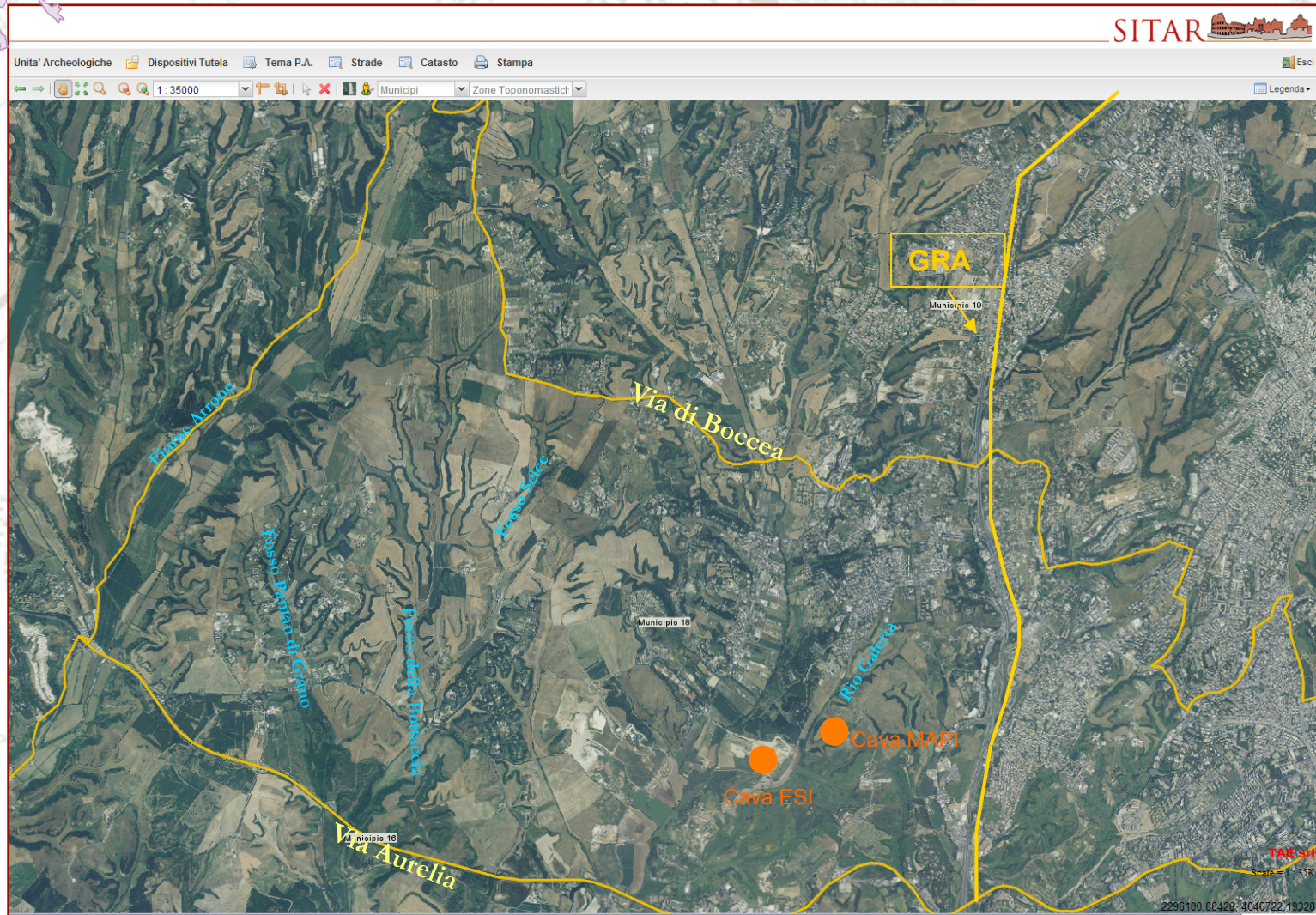
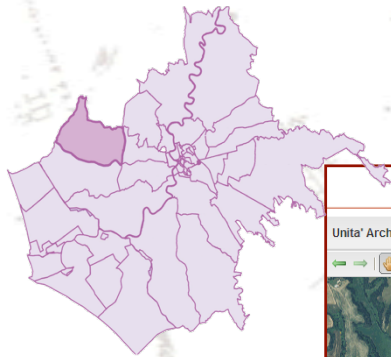
SITAR nella Rete della Ricerca italiana Verso la conoscenza archeologica condivisa

III Convegno
23-24 Maggio 2013

La sistematizzazione dei dati del XVIII Municipio Ovest, prospettive di ricerca

A. De Santis, A. P. Anzidei, B. Pomarici, A. Treglia (SSBAR),
G. Mieli (collaboratore), F. Lamonaca (Progetto SITAR)

Il territorio del XVIII Municipio Ovest



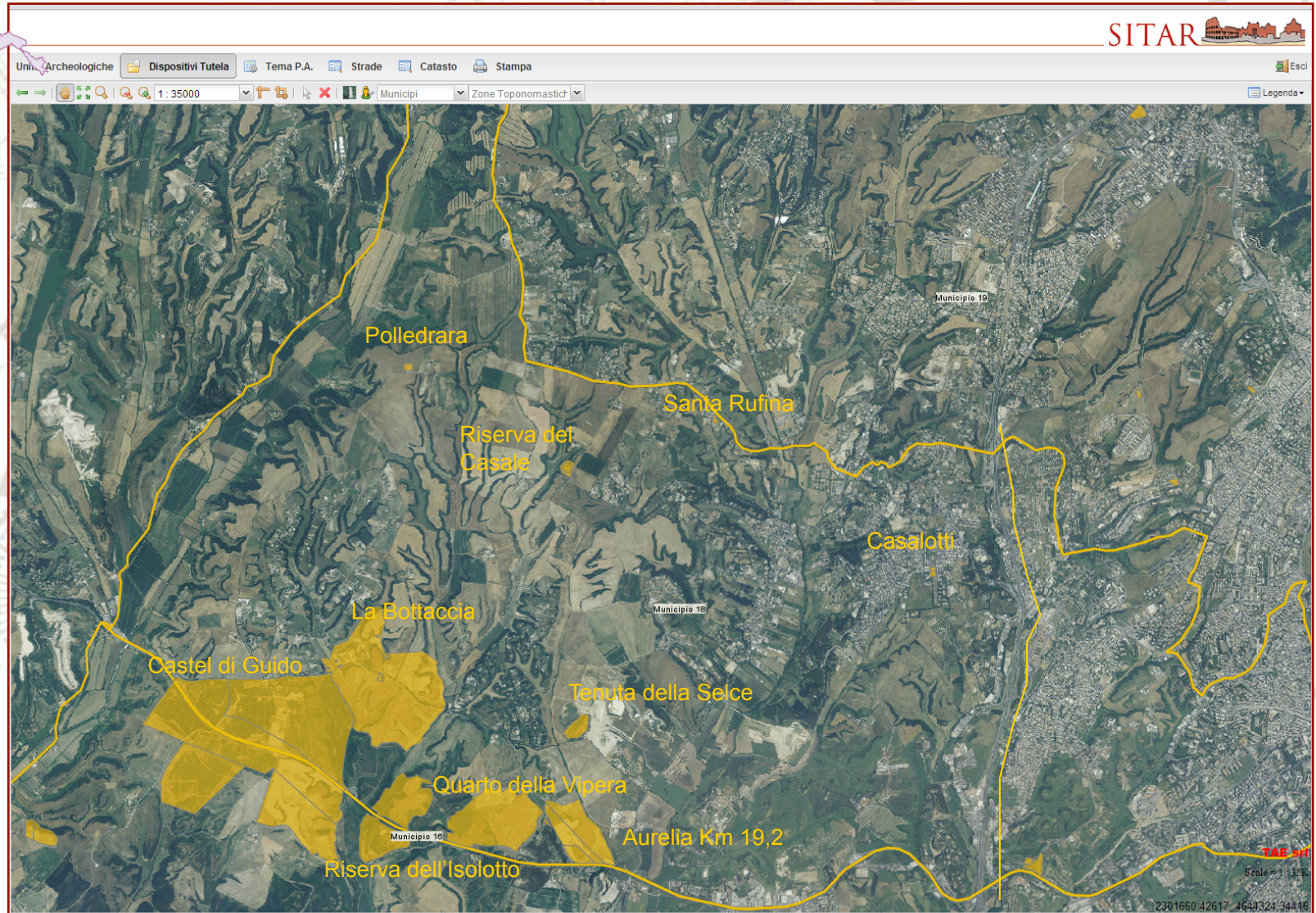
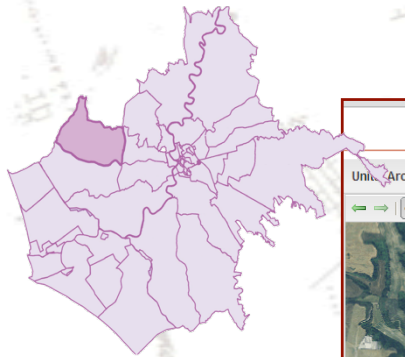
Il monitoraggio costante delle cave



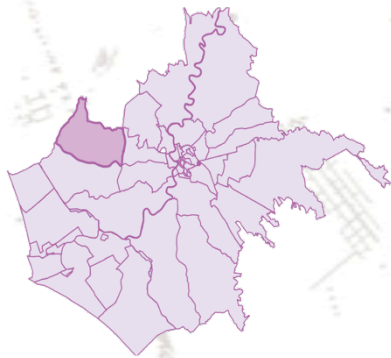
Cava Esi



I Dispositivi di Tutela del XVIII Municipio Ovest

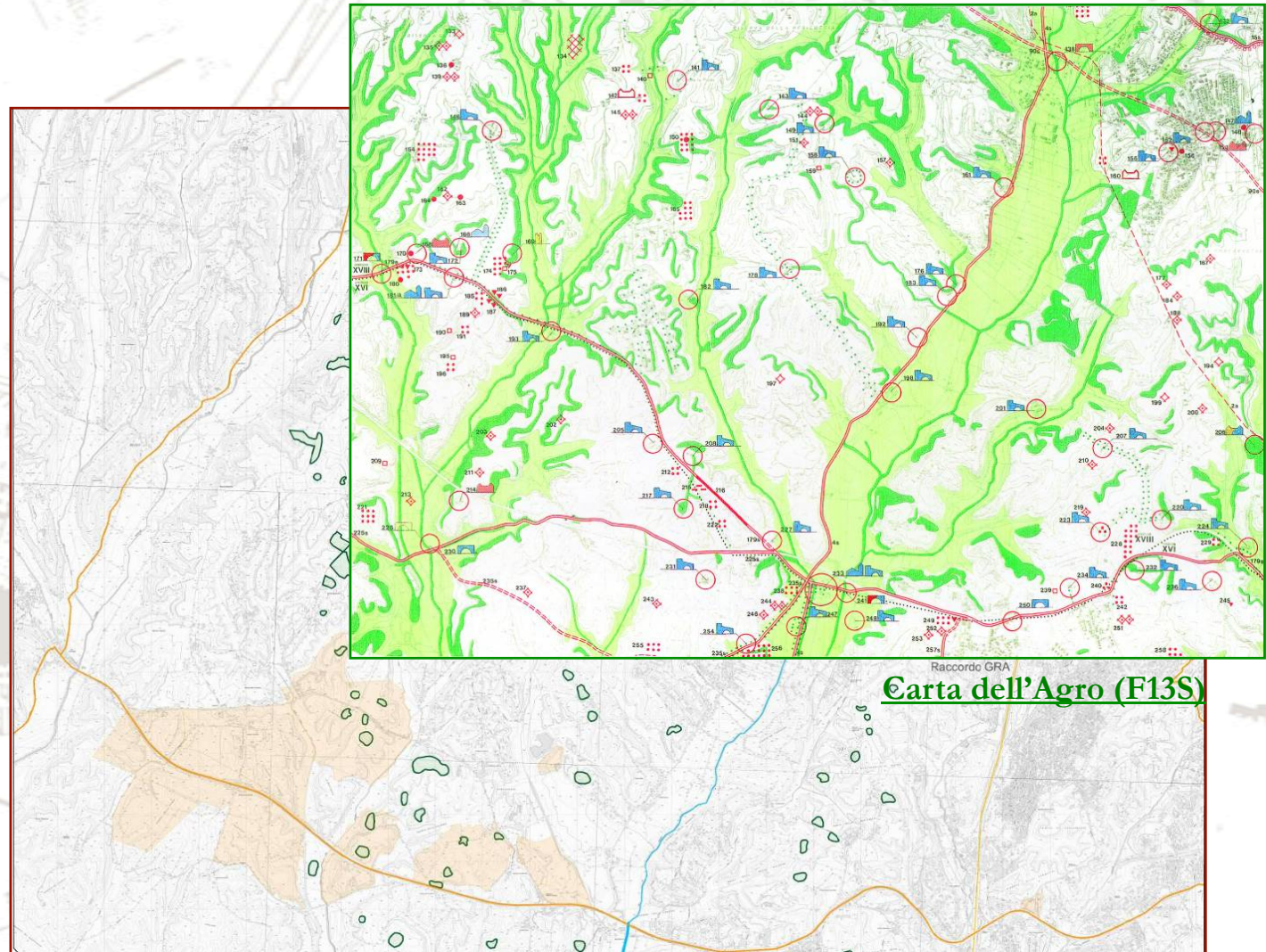


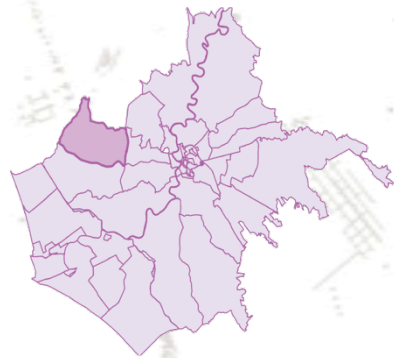
Carta di distribuzione dei siti di epoca preistorica e protostorica individuati con le ricognizioni



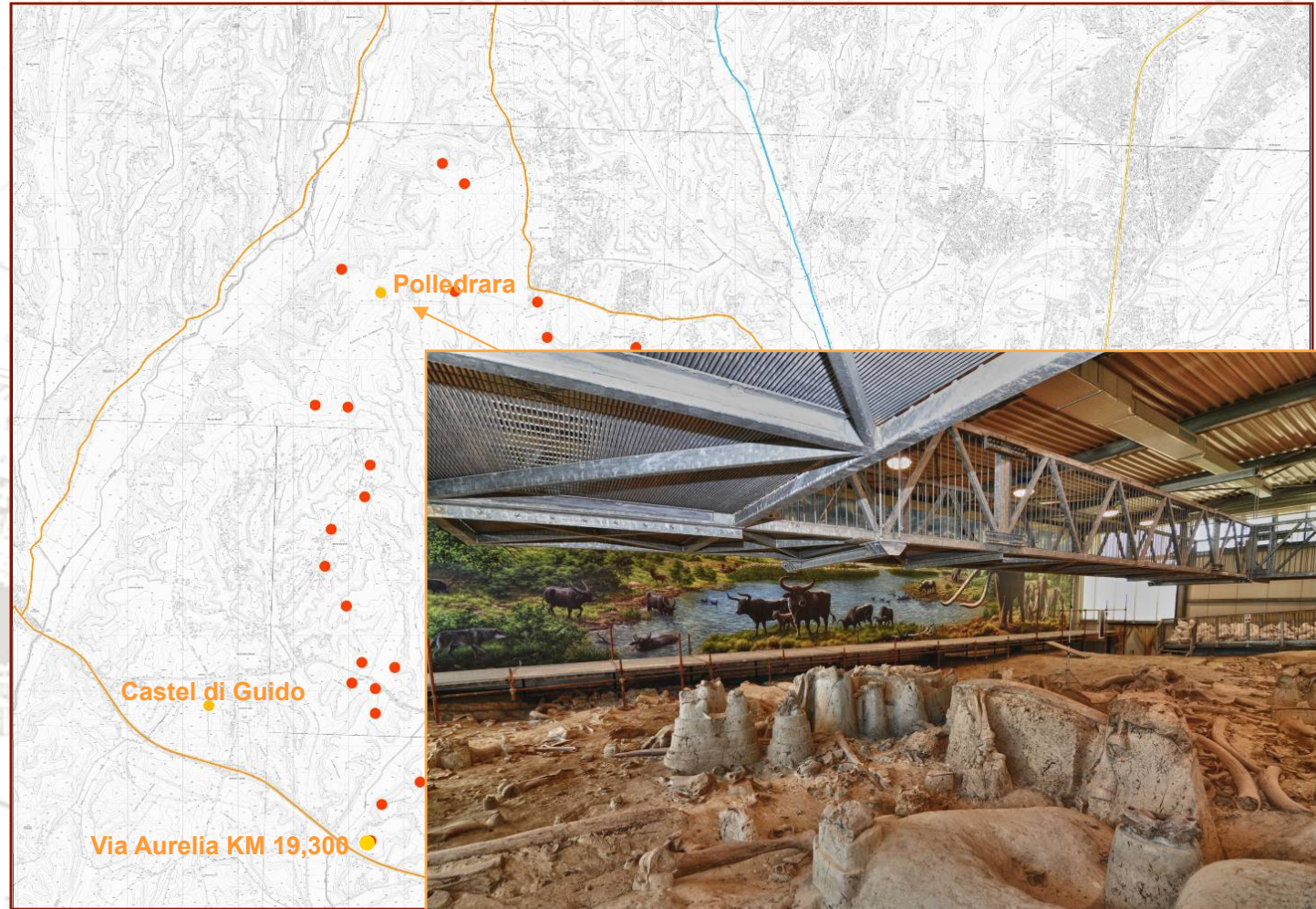
Dispositivi di Tutela 

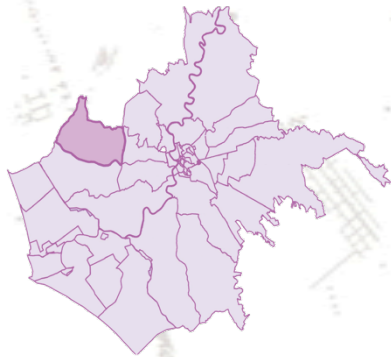
Siti individuati con le ricognizioni 



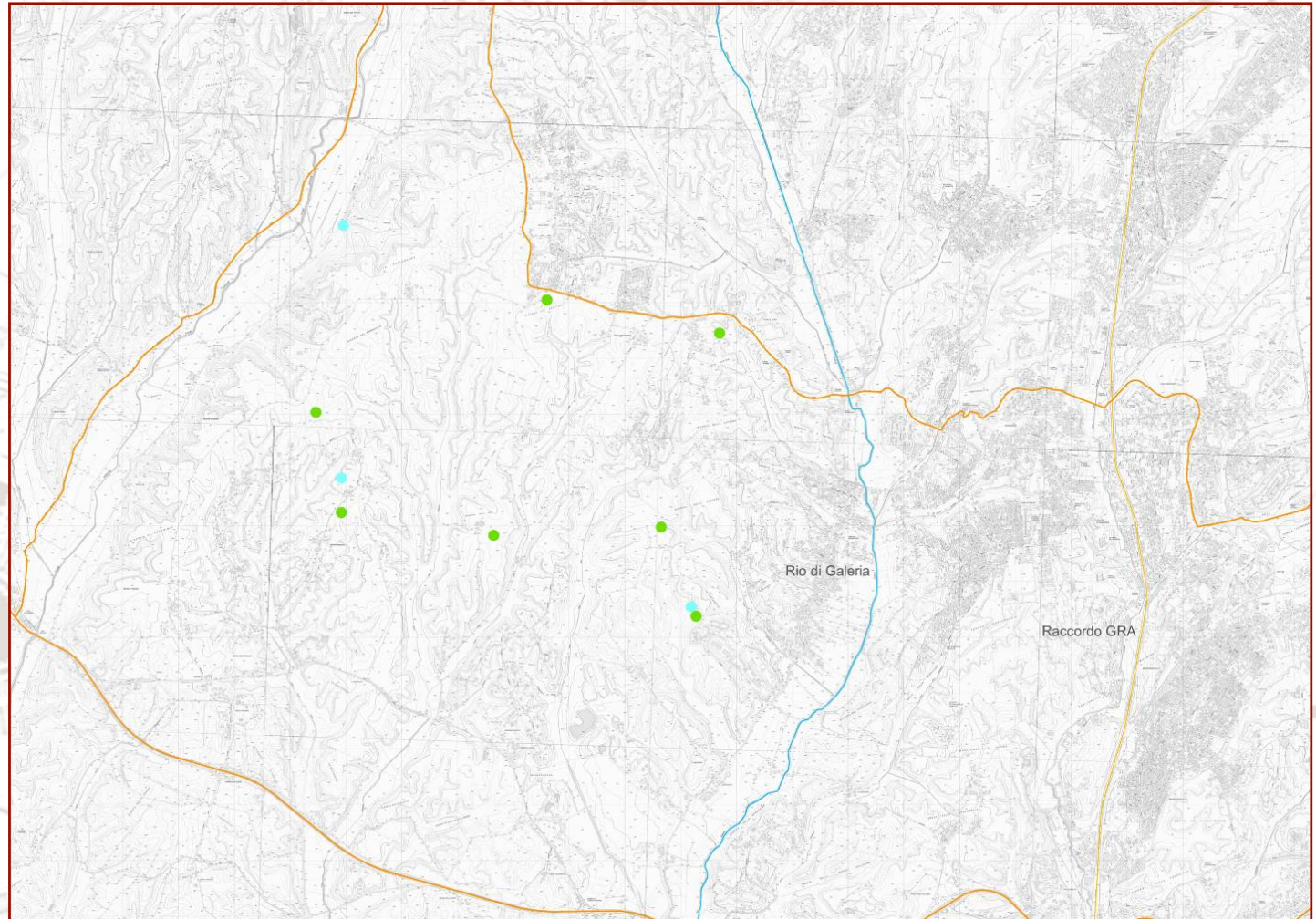


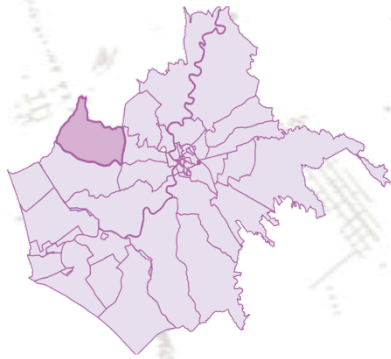
Paleolitico



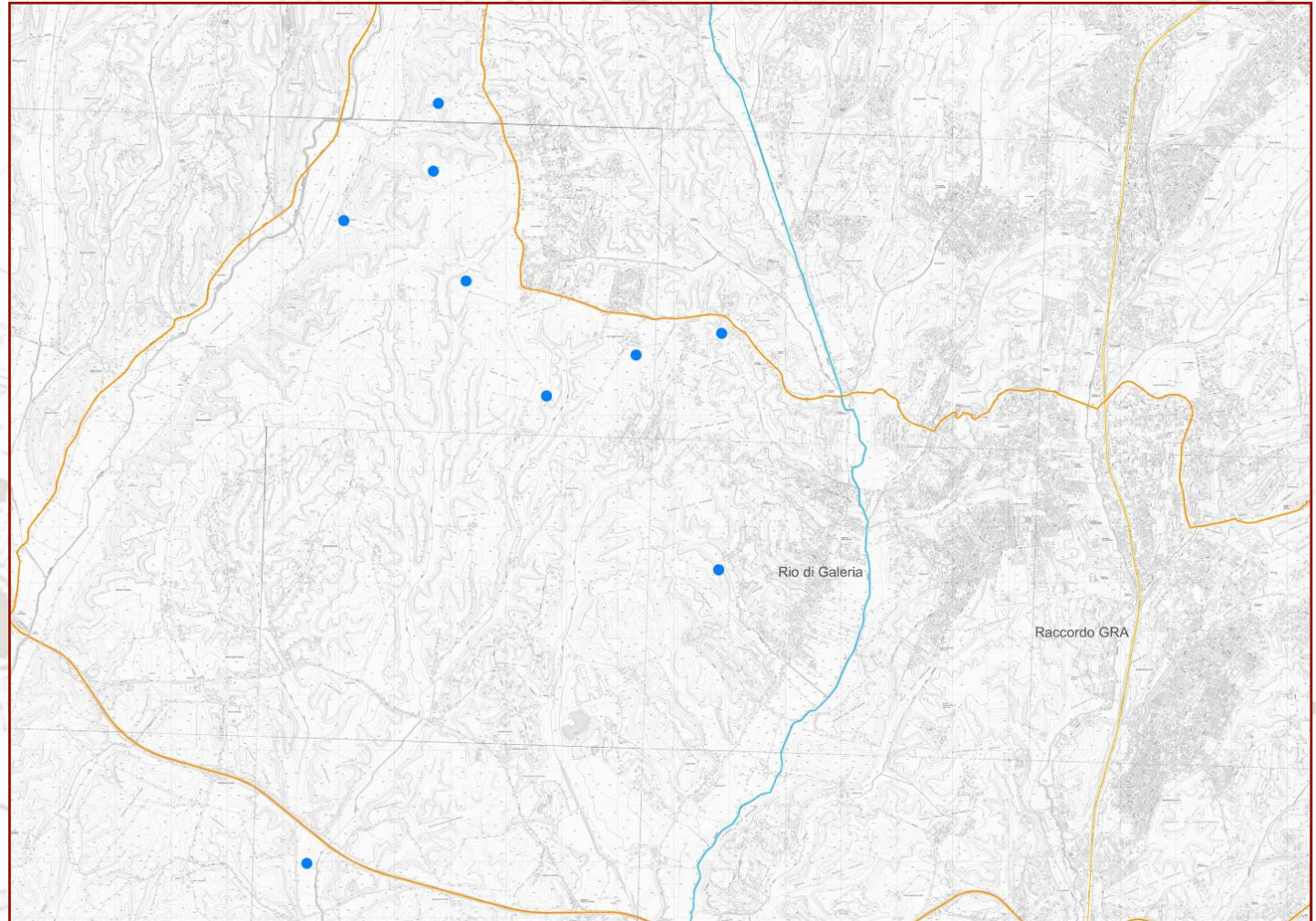


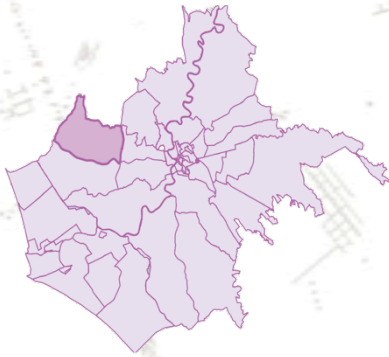
Neolitico ed Eneolitico





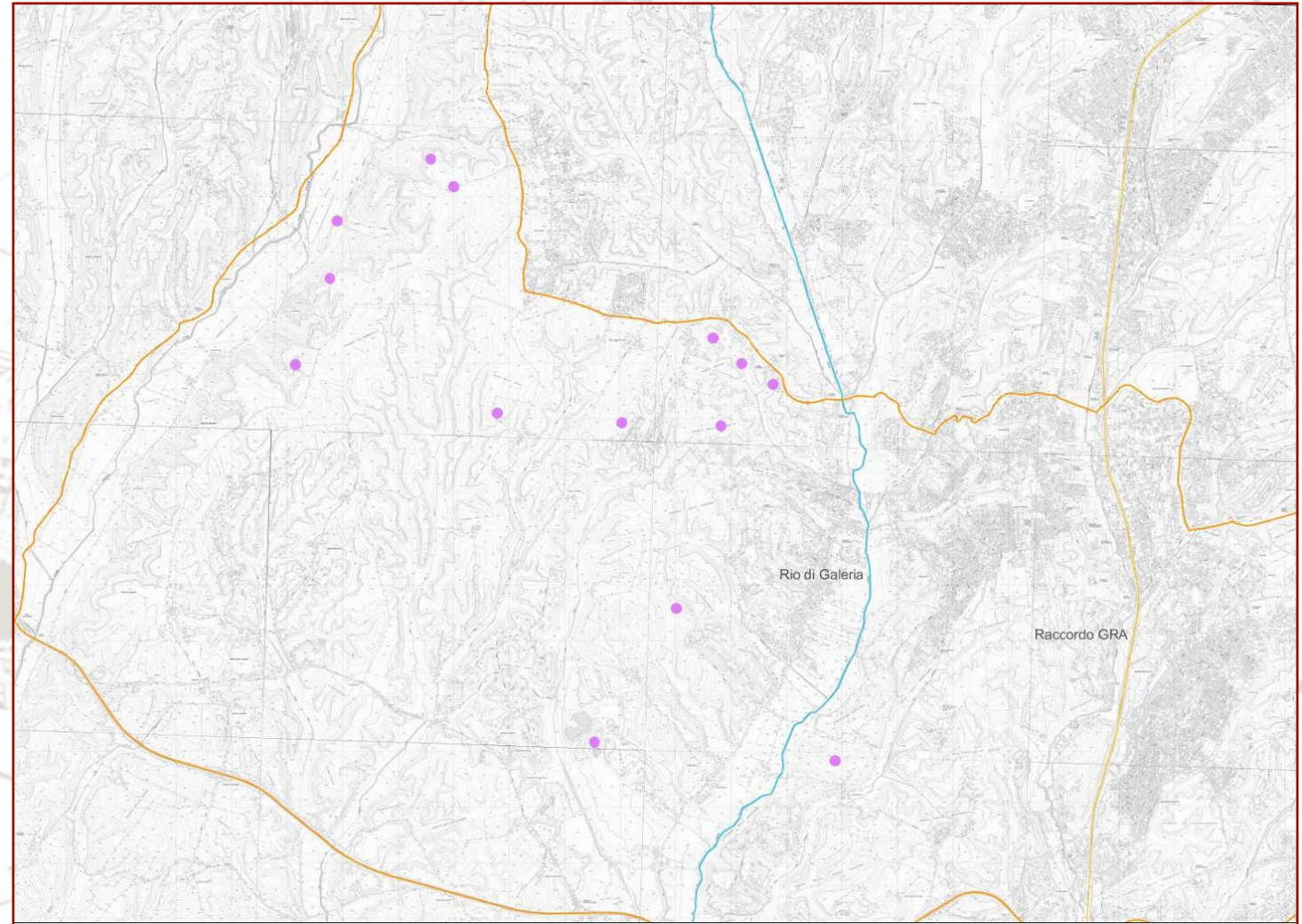
Età del bronzo



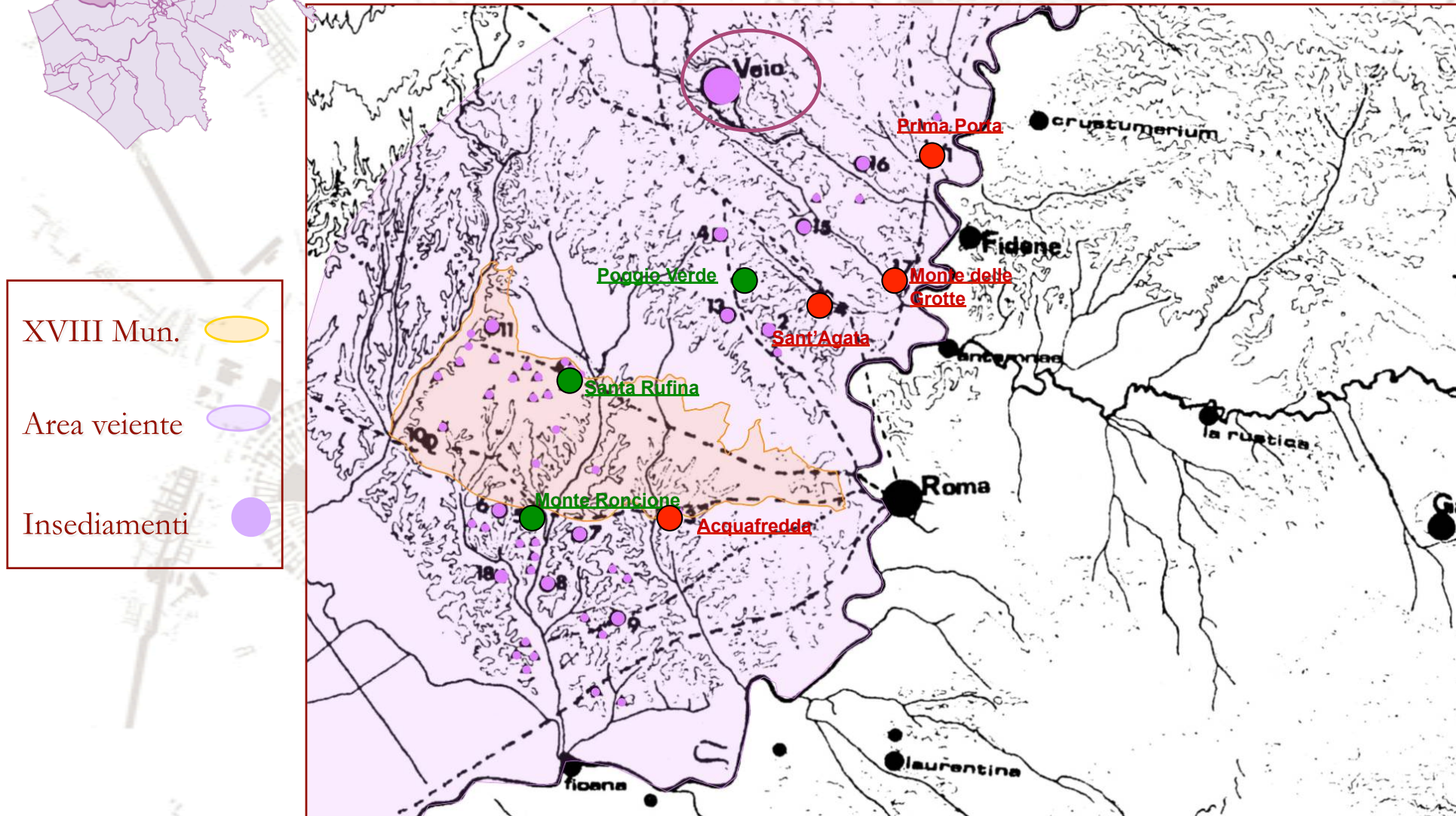


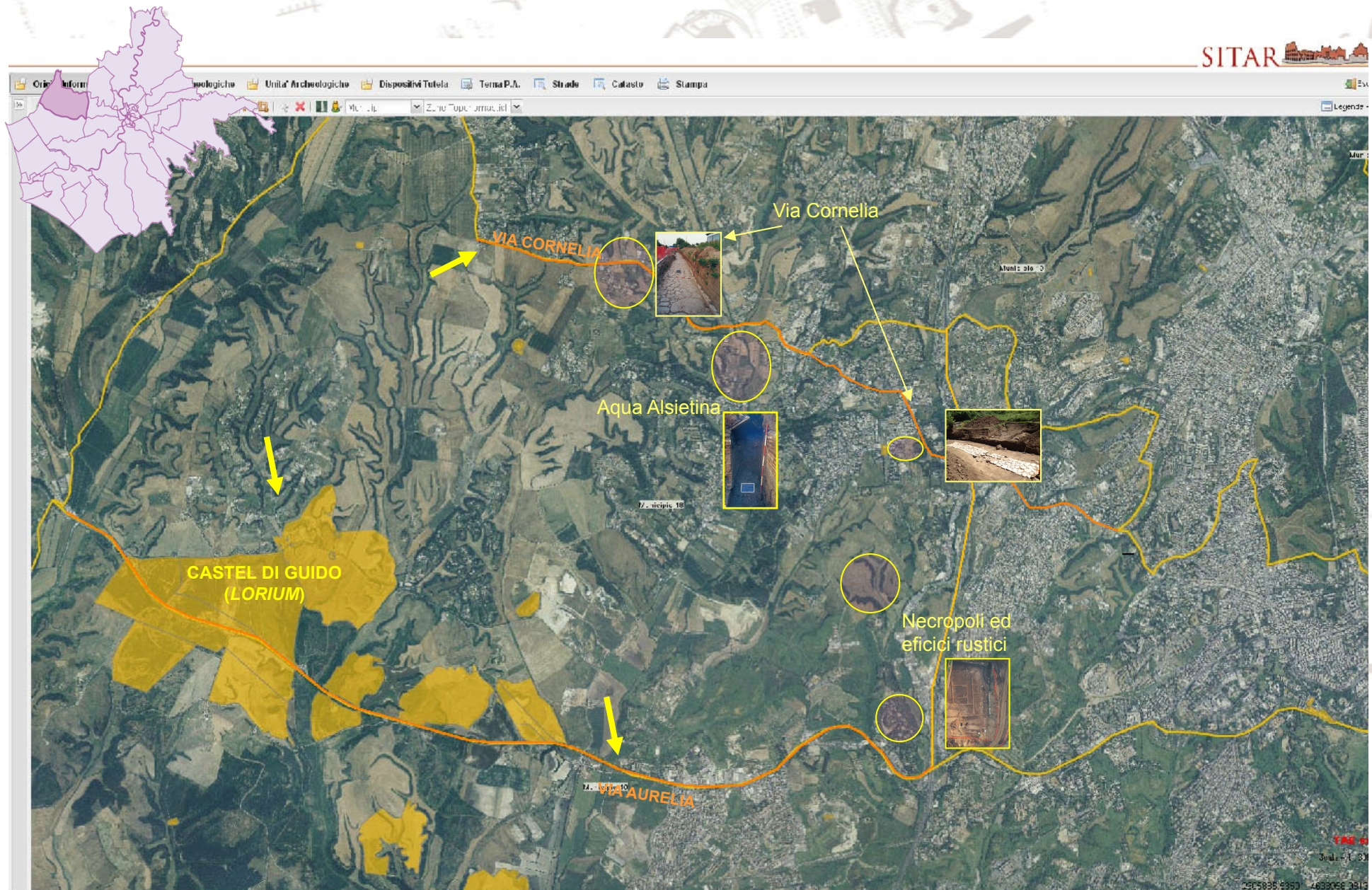
Età Orientalizzante/Arcaica

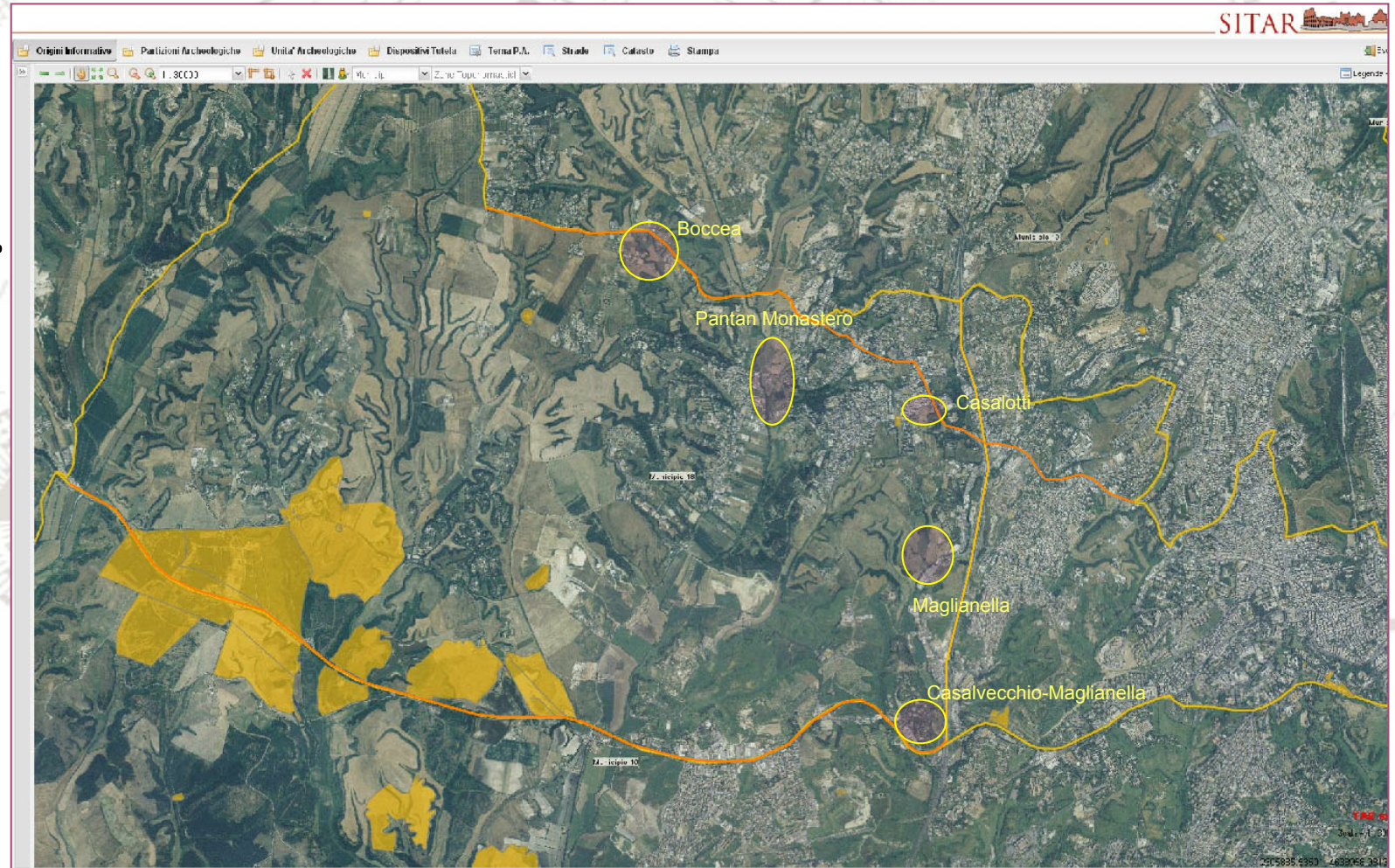
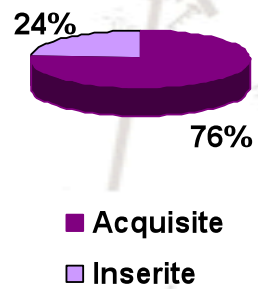
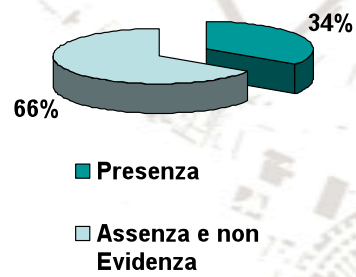
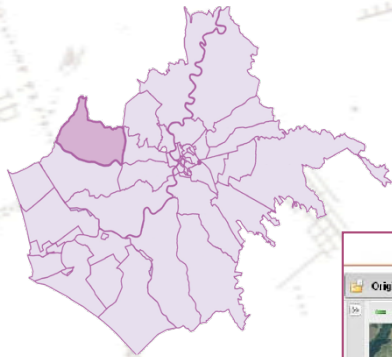
Orientalizzante/
Arcaica 



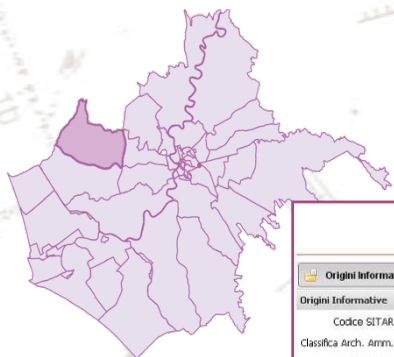
Distribuzione dei siti in età orientalizzante/arcaica







Tratti dell'antica via Cornelia all'incrocio tra via Boccea e via Carezzano



The screenshot displays the SITAR web application interface. At the top, there are navigation tabs: "Origini Informative", "Partizioni Archeologiche", "Unità Archeologiche", "Dispositivi Tutela", "Tema P.A.", "Strade", "Catasto", and "Stampa". The main map area shows a street layout with red and yellow overlays indicating archaeological features. Several data entry windows are open, providing detailed information for specific archaeological units.

Scheda Partizione Archeologica 9229

Codice SITAR: 2690
 Classifica Arch. Amm.:
 Protocollo:
 Rip. Amministrativa:
 Via:
 Civico:
 Zona Competenza:

Scheda Partizione Archeologica 9229
 denominazione oggettiva: strutture
 Definizione specifica: tracciato viario extraurbano
 Definizione interpretativa: Via Cornelia
 Altre denominazioni:
 Grado georeferenz.:
 Metodo di georeferenz.:
 Grado di rappresent.:
 Descrizione: <p>Si rinvergono alcuni tratti di strada antica identificati con la via Cornelia, gli agravi; messi in evidenza da precedenti
 Tecniche edilizie: ki Tipo opera Tipo sezione Tecnica
 Nessun elemento trovato

Scheda Partizione Archeologica 9137

Codice SITAR: 9137
 Codice SITAR O.I.: 2680
 U.A. correlate: Codice SITAR Def. oggettiva Def. sp.
 Nessun elemento trovato

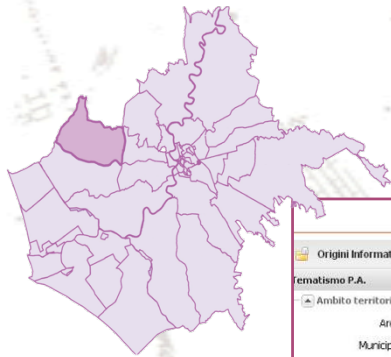
Tipo: segmento
 Metodologie di indagine: Saggio di scavo
 Definizione oggettiva: strutture
 Definizione specifica: tracciato viario extraurbano
 Definizione interpretativa: Via Cornelia
 Altre denominazioni:
 Grado georeferenz.: certa
 Metodo di georeferenz.: base catastale vettoriale (versione ani
 Grado di rappresent.: dettagliata
 Descrizione: <p>Acciottolato di pietre calcaree di piccole dimensioni delimitato da
 Tecniche edilizie: ki Tipo opera Tipo sezione
 Nessun elemento trovato

Scheda Partizione Archeologica 9197

Codice SITAR: 9197
 Codice SITAR O.I.: 2780
 U.A. correlate: Codice SITAR Def. oggettiva Def. sp.
 Nessun elemento trovato

Tipo: segmento
 Metodologie di indagine: Saggio di scavo
 Definizione oggettiva: strutture
 Definizione specifica: tracciato viario extraurbano
 Definizione interpretativa: Via Cornelia
 Altre denominazioni:
 Grado georeferenz.:
 Metodo di georeferenz.:
 Grado di rappresent.:
 Descrizione:

Tratti dell'antica via Cornelia all'incrocio tra via Boccea e via Carezzano



SITAR

Origini Informative Partizioni Archeologiche Unità Archeologiche Dispositivi Tutela Tema P.A. Strade Catasto Stampa

Formatismo P.A. 1:200 Municipi Zone Toponomastiche

Ambito territoriale
 Area: [Disegna] [Elimina]
 Municipio: XVIII municipio
 Area competenza: Anna De Santis

Definizione
 Tipo P.A.:
 Definizione Oggettiva:
 Definizione Specifica: tomba

Indagine
 Metodologia acquisiz.:
 Grado georeferenz.:
 Metodo georeferenz.:
 Grado rappresentaz.:

Tecnica Edilizia

Altri applicati

Attivo	Nome	Valore
<input checked="" type="checkbox"/>	Area competenza	Anna De Santis
<input checked="" type="checkbox"/>	Definizione Specifica	tomba

potesi UA

Nome	Tipo	Def. Ogg.	Def. S
edificio - discon...	edificio	disconia	Anrffe
unità archeologi...	unità archeo...	disconia	Tempi
unità archeologi...	unità archeo...	anfiteatro	Anrffe
edificio - torre s...	edificio	torre semat...	Horti I
unità archeologi...	unità archeo...	anfiteatro	Anrffe

Scheda Partizione Archeologica 9228

Codice SITAR: 9228
 Codice SITAR O.I.: 2779

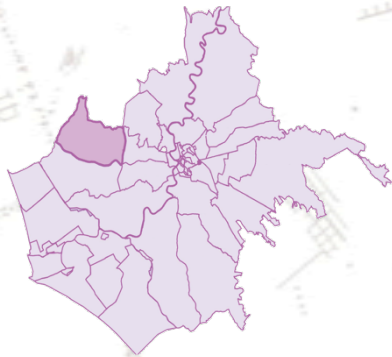
U.A. correlate:	Codice SITAR	Def. oggettiva	Def. specifica
Nessun elemento trovato			

Tipo: segmento
 Metodologie di indagine: Saggio di scavo
 Definizione oggettiva: taglio artificiale
 Definizione specifica: tomba
 Definizione interpretativa:
 Altre denominazioni:
 Grado georeferenz.: certa
 Metodo di georeferenz.: base catastale vettoriale (versione anno 2004)
 Grado di rappresent.: dettagliata
 Descrizione: <p>Tomba a cappuccina con copertura di tegole poste in piano, di cui una recante un bollo e

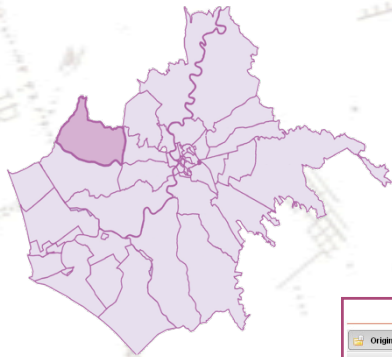
Chiedi Stampa

TAE sit
 Scala = 1 : 200
 2299148.22478_4645875.08340

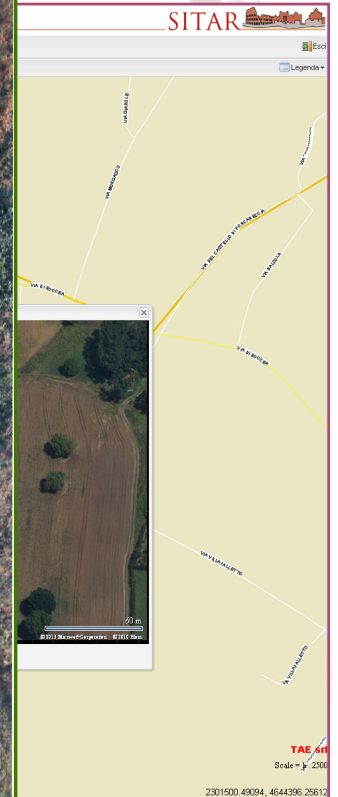
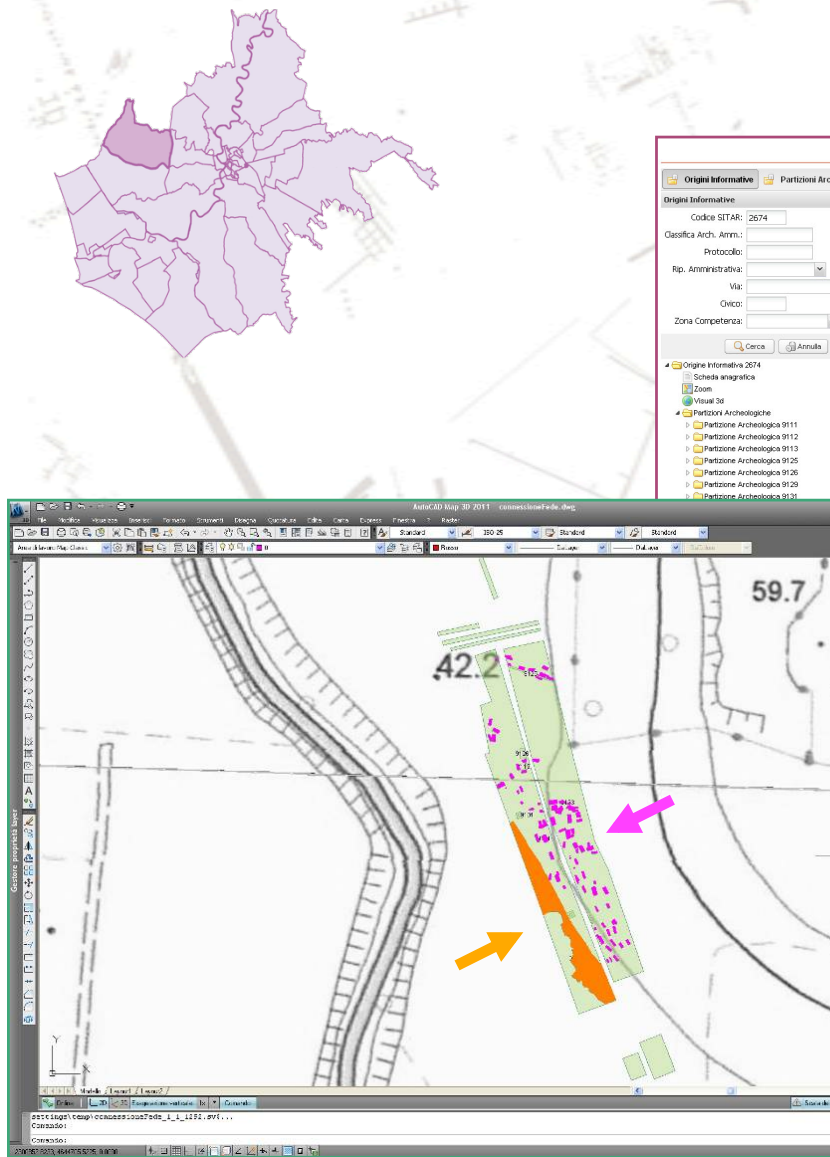
Tratti dell'antica via Cornelia tra via Boccea e via Casalotti




Tratti dell'acquedotto Alsietino, di un tracciato viario e di una necropoli nei pressi di via di Casal Selce




Tratti dell'acquedotto Alsietino, di un tracciato viario e di una necropoli nei pressi di via di Casal Selce



Necropoli ed edificio rustico su via della Maglianella



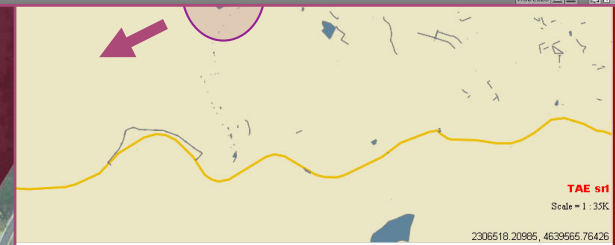
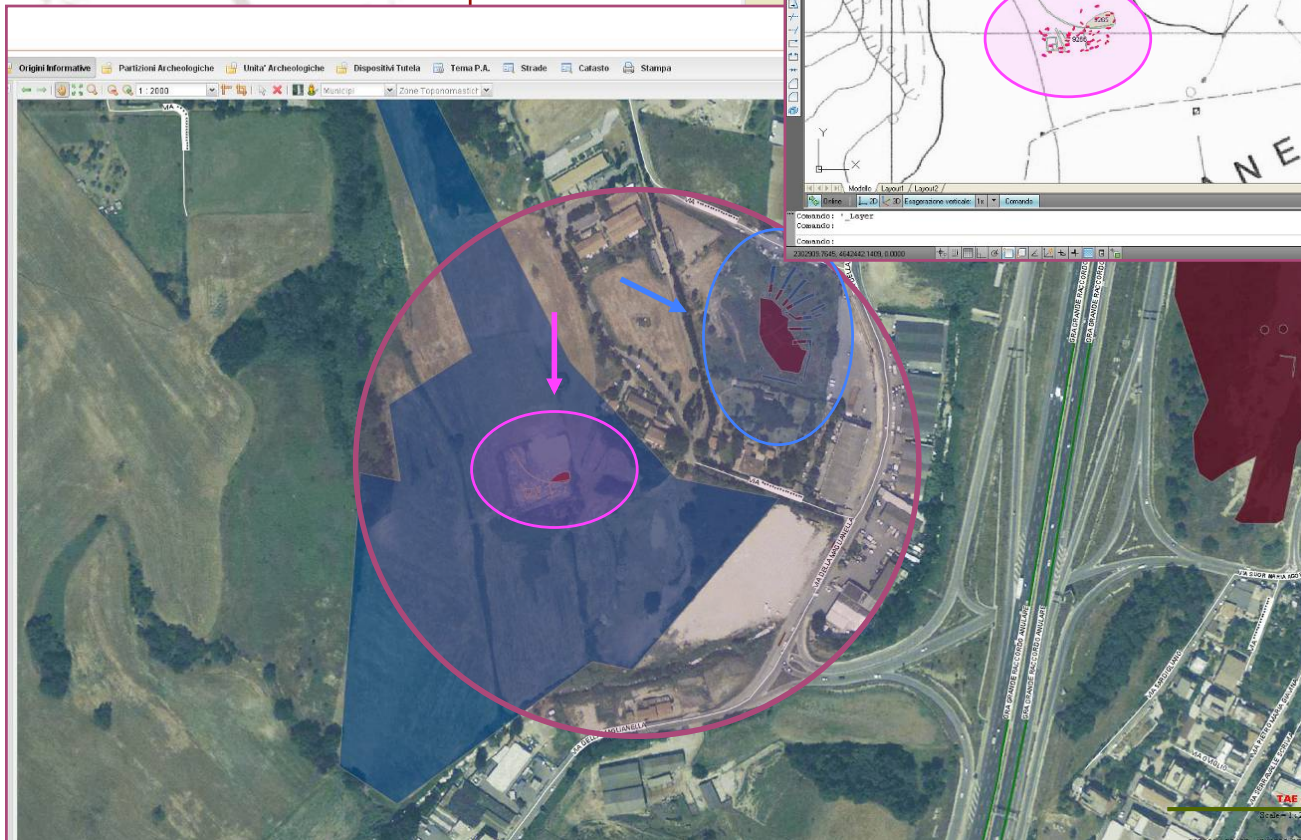
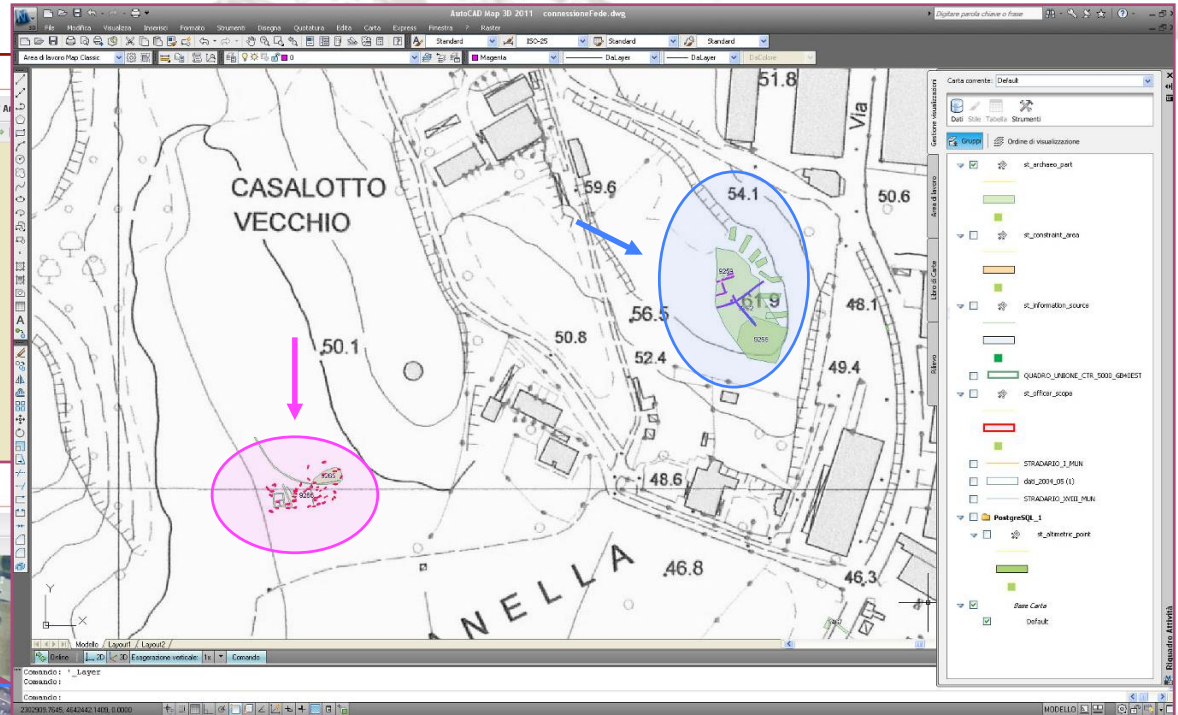
Origini Informative | Partizioni Archeologiche | Unità Archeologiche

Origini Informative:

Codice SITAR: 2690
 Classifica Arch. Anm.:
 Protocollo:
 Rip. Amministrativa:
 Via:
 Civico:
 Zona Competenza:

Cerca | Annulla

Origini Informative 2690
 Scheda anagrafica
 Zoom
 Visual 3d
 Partizioni Archeologiche
 Unità Archeologica (non presente)
 Origini Informative correlate (non presenti)
 Documentazione digitale (non presenti)



Una struttura obliterata in antico su via Casalvecchio all'uscita del GRA



XVIII Municipio Ovest: tutela e prospettive di ricerca...

