

GARR

The Italian Academic & Research Network



www.garr.it

eduGAIN: interfederazione senza confini



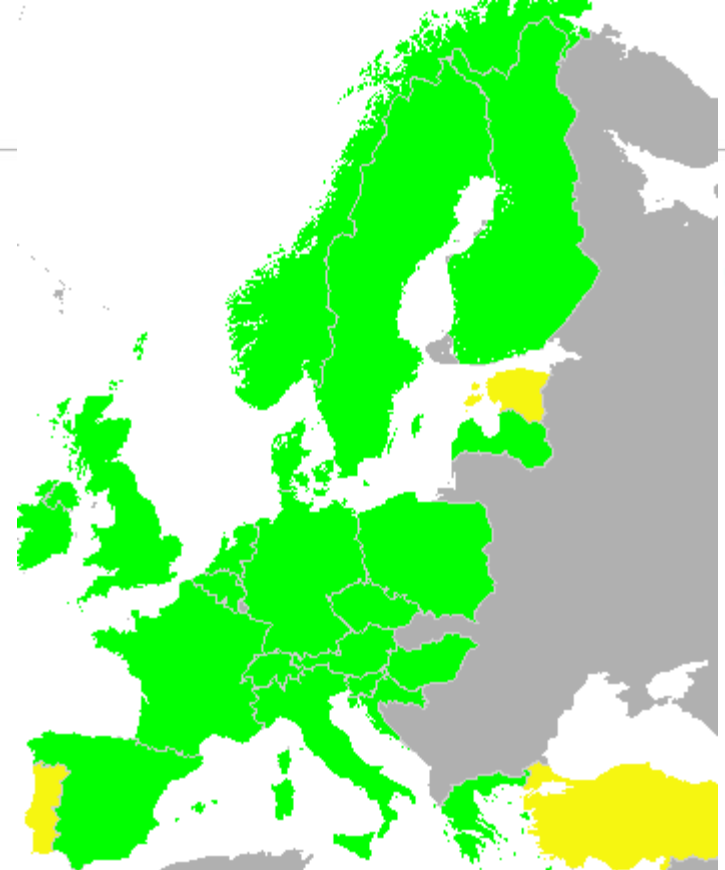
Maria Laura Mantovani <marialaura.mantovani@garr.it>

4^ Convegno IDEM, Palermo, 04.04.2014

Che cos'è eduGAIN®



- Servizio
- Interfederazione
- Internazionale
- Per le federazioni di identità
- Nel settore ricerca e istruzione



www.garr.it



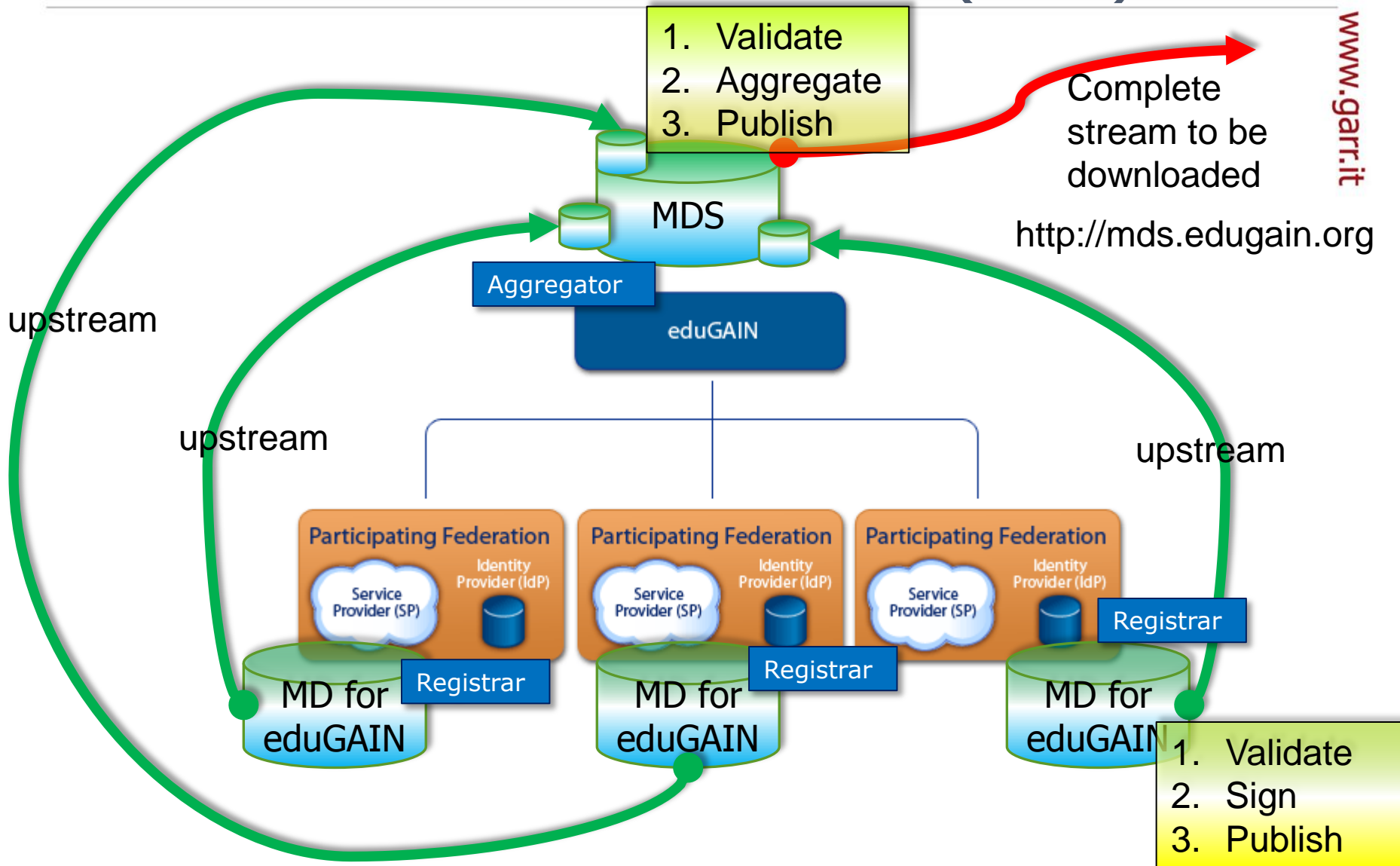
eduGAIN Joining Candidate

eduGAIN Joining Candidate

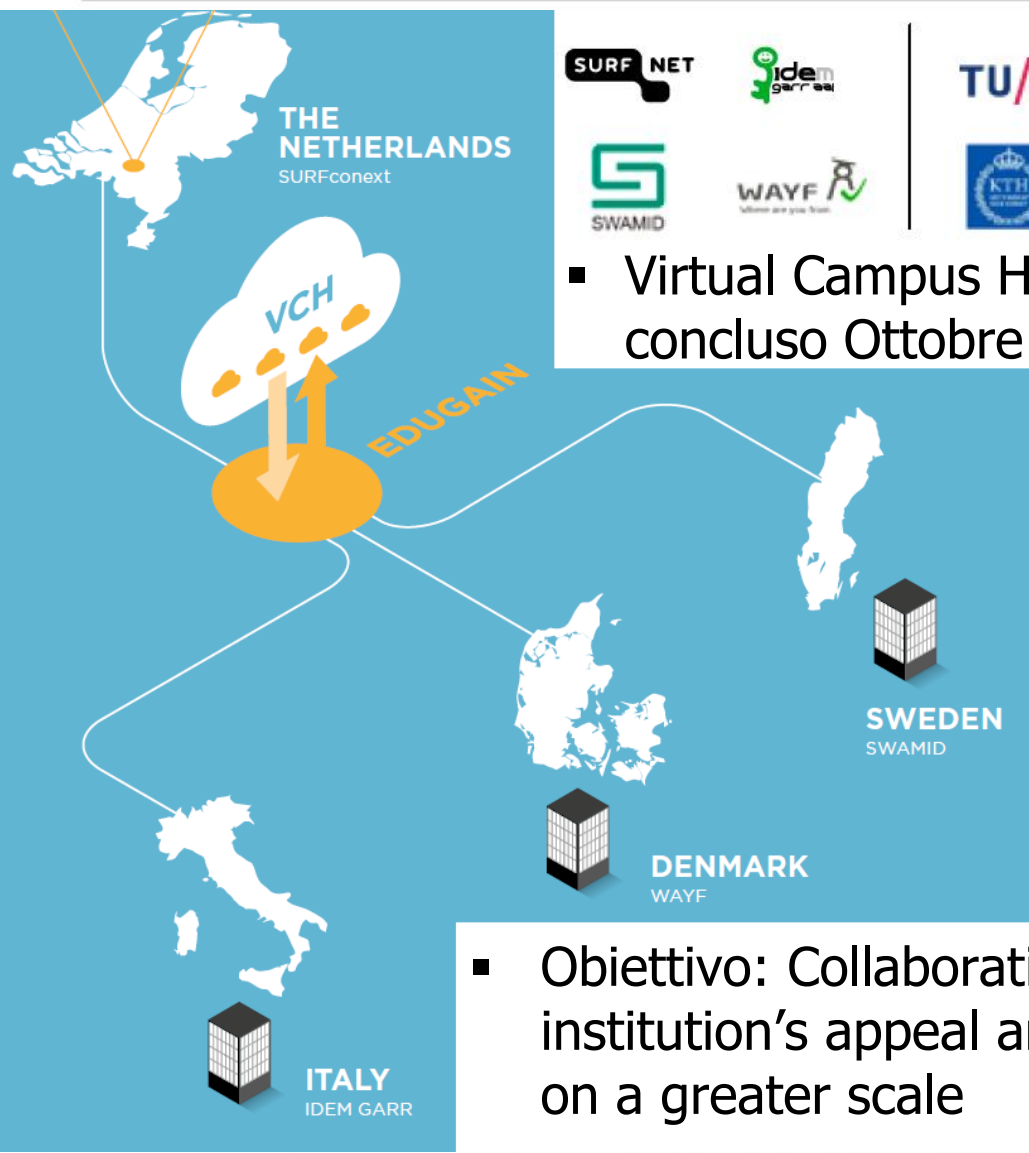
Come funziona eduGAIN

- Benefici a livello internazionale quando le federazioni si interconnettono tramite il servizio eduGAIN
- Le organizzazioni possono offrire più velocemente nuovi servizi delle altre federazioni ai propri utenti
- I servizi possono raggiungere una base di utenti molto più grande e contemporaneamente ridurre il supporto necessario per gestire gli utenti, quindi diminuire i costi
- I servizi firmano un accordo con una sola federazione, anziché con molte (risparmio di tempo e denaro)
- Un accordo (CoC: Code of Conduct) regola il trasferimento internazionale di dati personali

Metadata Distribution Service (MDS)



PoC: Virtual Campus Hub



- Virtual Campus Hub: progetto europeo concluso Ottobre 2013

- Collaborazione tra 4 università in 4 diversi paesi: Olanda, Svezia, Danimarca, Italia
- Aiuto ricevuto dalle 4 Federazioni: SurfNet, Swamid, WAYF, IDEM

- Obiettivo: Collaboration saves costs, increases the institution's appeal and makes knowledge possible on a greater scale

Situazione adesione ad eduGAIN

le Federazioni di Identità

- ❖ 43 le Federazioni di Identità censite worldwide
- ❖ 2592 IDP
- ❖ 5134 SP

eduGAIN e le Federazioni di Identità

- ❖ 30 le Federazioni di Identità che hanno aderito ad eduGAIN (70%)
- ❖ 2109 IDP attualmente attivi e **potenziali** per eduGAIN
- ❖ 216 IDP che hanno fatto OPT-IN (solo il 10%)

Per quale motivo un SP dovrebbe offrire accesso via eduGAIN se non può essere raggiunto dai suoi potenziali utenti?

- CLARIN è una Research Infrastructure scelta da ESFRI (European Strategy Forum on Research Infrastructures)
- A livello legale è un ERIC (European Research Infrastructure Consortium). Ne fanno parte: Austria, Bulgaria, Czech Republic, Germany, Denmark, Estonia, the Netherlands and Poland.
- Mission: to advance research in humanities and social sciences by giving researchers **unified single sign-on access**(*) to a platform which integrates language-based resources and advanced tools at a European level.
- Decine di servizi WEB, sparsi in europa e a volte collegati tra loro
- Although CLARIN is a strong advocate of open access, in some cases resources have to be password-protected, if only to respect legal, privacy and ethic constraints. Even then, **federated login**(*) makes it easier to request access to these protected collections and to login once the access has been granted.

(*) SAML

CLARIN

Analysis of eduGAIN use for CLARIN purposes



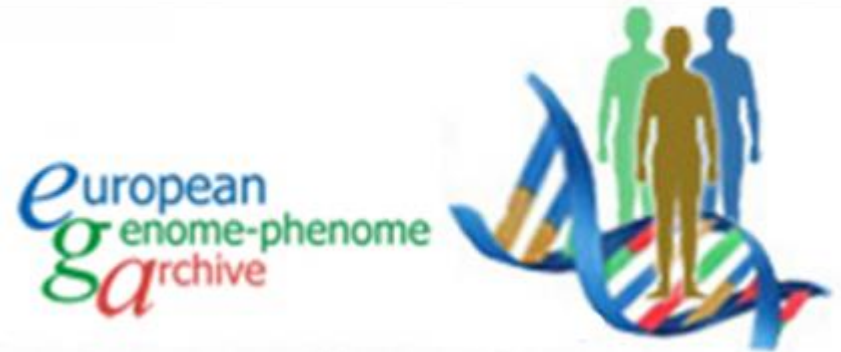
Issues encountered with eduGAIN:

- **Opt-in Policy:** quando un SP aderisce ad eduGAIN non trova gli IDP di suo interesse (solo il 10% degli IDP potenziali hanno fatto opt-in)
 - Suggested Action: **Move from an opt-in to an opt-out policy**
- Receive Requested Attributes is a not trivial operation
 - Suggested Action: make the release of relevant attributes mandatory

CLARIN

a sustainable European infrastructure for biological information, supporting life science research and its translation to medicine, agriculture, bioindustries and society.

The European Genome-phenome Archive (EGA) allows you to explore datasets from genomic studies, provided by a range of data providers. Access to datasets must be approved by the specified Data Access Committee (DAC).



- Issue** facing with eduGAIN:
- Which is the Level of Assurance of IDPs?

Approvata: OPT-OUT policy per gli IDP di IDEM

Grazie all'IDEM Metadata Profile, introdotto nel 2013 e da applicare entro il 31/5/2014, tutti gli IDP IDEM saranno conformi anche a eduGAIN Metadata Profile

	IDEM	IDEM in eduGAIN	Perc.
IDP	55	12	22%
SP	97	17	

- Gli IDP che chiedono la registrazione in IDEM, verranno automaticamente registrati in eduGAIN, a meno che volontariamente non scelgano di stare fuori (OPT-OUT)
- Gli IDP che sono già registrati in IDEM verranno automaticamente registrati in eduGAIN (dopo un "grace period" durante il quale possono esprimere il proprio OPT-OUT)

OPT-IN Policy per SP in IDEM

- Rimane OPT-IN perché l'SP deve introdurre modifiche tecniche e organizzative per supportare eduGAIN

eduGAIN cambia fisionomia se le Federazioni adottano OPT-OUT policy per gli IDP

La Francia ha fatto per prima questa proposta: aggiungerà 200 IDP

Italia adottando questa policy aggiungerà 50-60 IDP

Risultato: da 206 IDP a (+260) = 466 IDP (più che raddoppiati)

Può diventare una best practice da seguire anche per altre federazioni

DASISH HSS AAI strategy: For connecting ESFRI SPs to IdPs in national IDFs with an (eduGAIN) opt-out policy, connecting to eduGAIN is the best option

Cosa devono fare gli IDP di IDEM per accedere agli SP di eduGAIN?

- Acquisire i Metadati di eduGAIN
- Aggiustare il proprio attribute-filter per rilasciare gli attributi richiesti
 - **RISCHI a carico dell'IDP:**
 - Che si rilascino dati personali ad organizzazioni all'estero che non rispettano la normativa privacy
 - **Limitazione dei rischi:**
 - Limitando la definizione dell'attribute-filter per gli SP che rispettano CoC e/o R&S entity category



IDP pronti per usare SP eduGAIN

Problema	Soluzione
Pochi IDP in eduGAIN	IDEM Metadata Profile + OPT-OUT policy per gli IDP
Rilasciare/Ricevere gli attributi necessari	IDEM Metadata Profile + Code of Conduct + IDEM Entity Registry + Attribute-filter
Level of Assurance	DOPAU 2.0 on line e IMPS in inglese



- Regolamento della Federazione IDEM
 - da V.2.3 del 26/02/2013
 - a V.2.4 del 02/04/2014
- Identity Provider Registration Request
 - da V.2.0 del 23/05/2013
 - a V.2.1 del 02/04/2014 (eduGAIN OPT-OUT)
- DOPAU
 - da V.2.0 del 23/05/2013
 - a V.2.1 del 02/04/2014 (traduzione inglese)
- Specifiche Tecniche per la compilazione e l'uso degli Attributi
 - da V.2.2 del 19/06/2012
 - a V. 2.3 del 02/04/2014 (nuovi attributi)
- IDEM Metadata Profile
 - da V.1.0 del 23/05/2013
 - a V.1.1 del 02/04/2014 (minor revisions)