



FedERa

Federazione degli Enti dell'Emilia-Romagna per l'autenticazione

Convegno Idem
Roma, 31 Marzo 2009

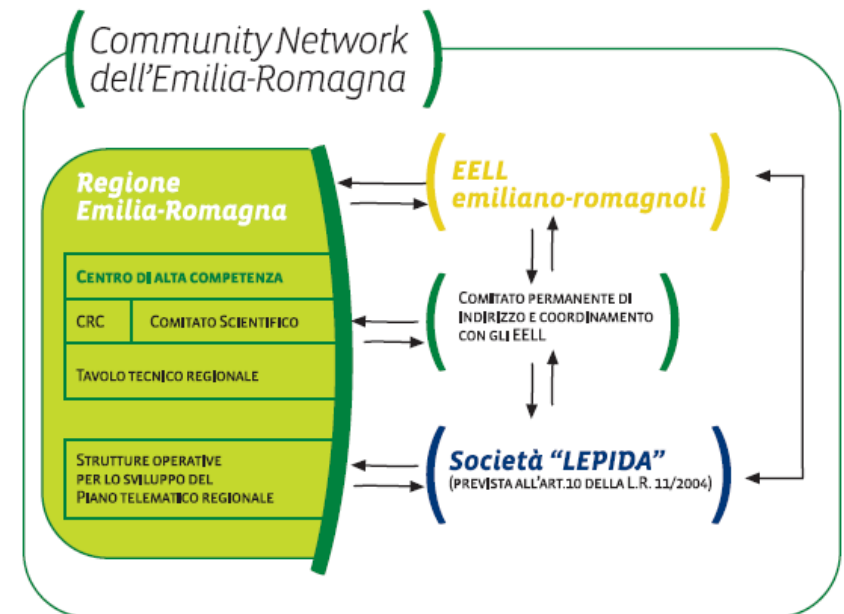
Il Piano Telematico dell'Emilia-Romagna (PiTER)

- ▣ Il **Piano Telematico Regionale (PiTER)** costituisce il principale elemento di programmazione della **Regione Emilia-Romagna**, e più in generale dell'insieme degli enti locali del territorio regionale, in materia di sviluppo territoriale della società dell'informazione.
- ▣ Tre gli obiettivi principali del PiTER 2007/2009:
 - **promuovere una dimensione più vasta della società dell'informazione**, affiancando agli aspetti tecnologici quelli di stampo culturale e formativo;
 - **costruire una community network degli enti locali**,
 - **assicurare pari opportunità in tutto il territorio regionale**, con una articolata attività di contrasto al digital divide.



La Community Network dell'Emilia-Romagna

- ❑ La **Community Network Emilia-Romagna (CN-ER)** è un **sistema di servizi, standard e modelli di scambio** che permette a tutti gli enti locali del territorio regionale di lavorare insieme per lo sviluppo della società dell'informazione e dei processi di innovazione.
- ❑ conferma la **dimensione di coesione tra gli enti locali raggiunta in Emilia-Romagna**, ed è riconosciuta dalle autorità ministeriali come interlocutore primario dello sviluppo del Piano telematico nazionale e del sistema pubblico di connettività;
- ❑ **valorizza il sistema di accordi e di relazioni** derivanti dalle convenzioni stipulate in passato tra gli enti;
- ❑ crea i presupposti per la **partecipazione congiunta e l'adesione**, anche in termini finanziari, alle iniziative e ai progetti definiti nel **Piano Telematico dell'Emilia-Romagna (PiTER)** e ai **bandi e/o agli avvisi nazionali e comunitari**, per progetti di interesse generale e comune.



Lepida spa – chi siamo

- ❑ Lepida SpA è lo strumento operativo promosso dalla Regione Emilia-Romagna per la pianificazione, lo sviluppo e la gestione delle infrastrutture di Telecomunicazione degli Enti-Soci e degli Enti collegati alla rete Lepida e per l'erogazione dei servizi informatici inclusi nell'architettura di rete.
- ❑ Lepida SpA agisce, nell'ambito della Community Network dell'Emilia-Romagna, sulla dimensione tecnologica per quanto concerne il sistema infrastrutturale e sui servizi innovativi in coerenza con le Linee Guida del Piano Telematico dell'Emilia-Romagna (PITER).
- ❑ **Lepida SpA produce idee di innovazione per la Pubblica Amministrazione creando così opportunità per gli operatori ICT (mercato) verso la P.A. ed opera come partner facilitatore per l'innovazione.**

Lepida spa – le attività

1. Lepida SpA presiede tutte le iniziative di sviluppo della Rete ottica Lepida (geografica, MAN e wireless) e della Rete Radiomobile R3, in modo da garantirne il corretto dimensionamento in relazione all'utilizzo presente e futuro. La realizzazione esecutiva di ogni attività avrà poi luogo secondo i principi del "outsourcing". Pertanto in questo quadro Lepida avrà una funzione guida per un outsourcing ottimizzato ed efficace. In particolare:
 - presiede le attività di gestione delle infrastrutture di rete e il monitoraggio dei livelli di servizio delle reti Lepida ed R3 nonché il collegamento con Il Sistema Pubblico di Connettività (SPC).
 - presiede le attività per il raggiungimento del livello minimo di comunicazione
2. Lepida SpA presiede lo sviluppo di servizi innovativi e la relativa integrazione nella rete Lepida:
 - valuta la fattibilità dei servizi, contribuisce alla stesura dei bandi di gara.
 - svolge il ruolo di project management per lo sviluppo e la realizzazione dei servizi e presiede le attività di gestione applicativa, manutenzione e monitoraggio della qualità e dei livelli di servizio.
3. Lepida SpA svolge attività di ricerca e sviluppo di nuovi servizi e supporta l'evoluzione tecnologica dei servizi esistenti.
 - svolge formazione tecnologica specialistica a favore degli Enti-Soci.

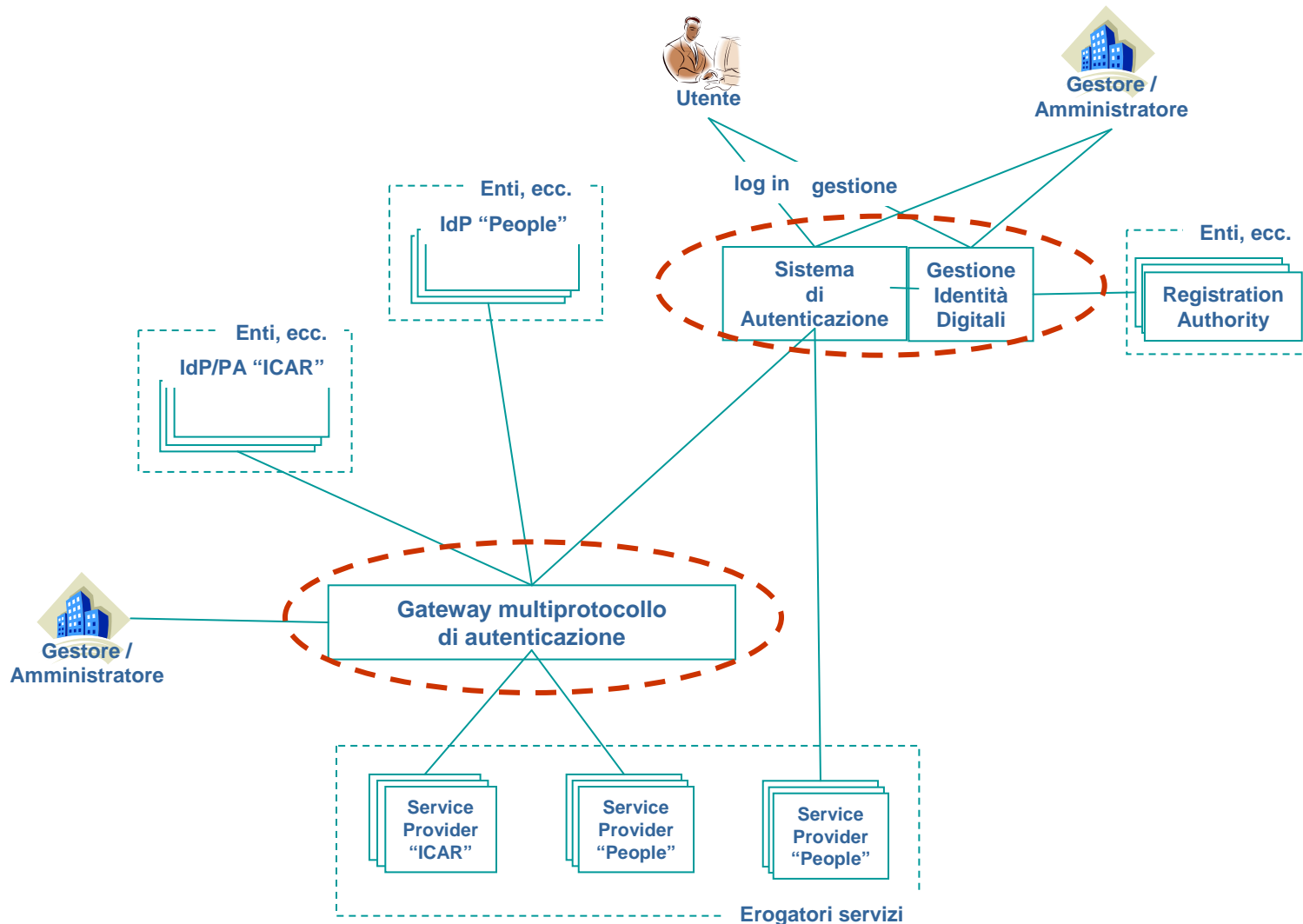
Il progetto FedERa

- ❑ La maggior parte dei servizi, sia offerti al pubblico sia di back-office, delle Pubbliche Amministrazioni richiedono l'autenticazione dell'utente.
- ❑ Il Piano Telematico 2007-2009 della Regione Emilia-Romagna promuove iniziative al fine di evitare la proliferazione di sistemi di autenticazione differenti, che non garantiscono il riconoscimento reciproco, con il risultato che uno stesso dipendente pubblico, cittadino, professionista o impresa è costretto ad utilizzare credenziali diverse in base al servizio al quale deve accedere.
- ❑ Nell'ambito di queste iniziative **il progetto FedERa (Federazione degli Enti dell'Emilia-Romagna per l'Autenticazione) condotto da Lepida spa nell'ambito della Community Network**, intende garantire circolarità all'autenticazione tra gli Enti dell'Emilia-Romagna.
- ❑ Tale sistema si integra con infrastrutture di autenticazione già dispiegate o di prossimo dispiegamento sul territorio, con particolare riferimento ai due progetti nazionali ICAR e PEOPLE, e sarà quindi compatibile con tutti i certificatori di identità (ed erogatori di servizi) di tali progetti.
- ❑ È garantita continuità e autonomia agli enti sul territorio in merito alla scelta del certificatore di identità per i propri utenti.

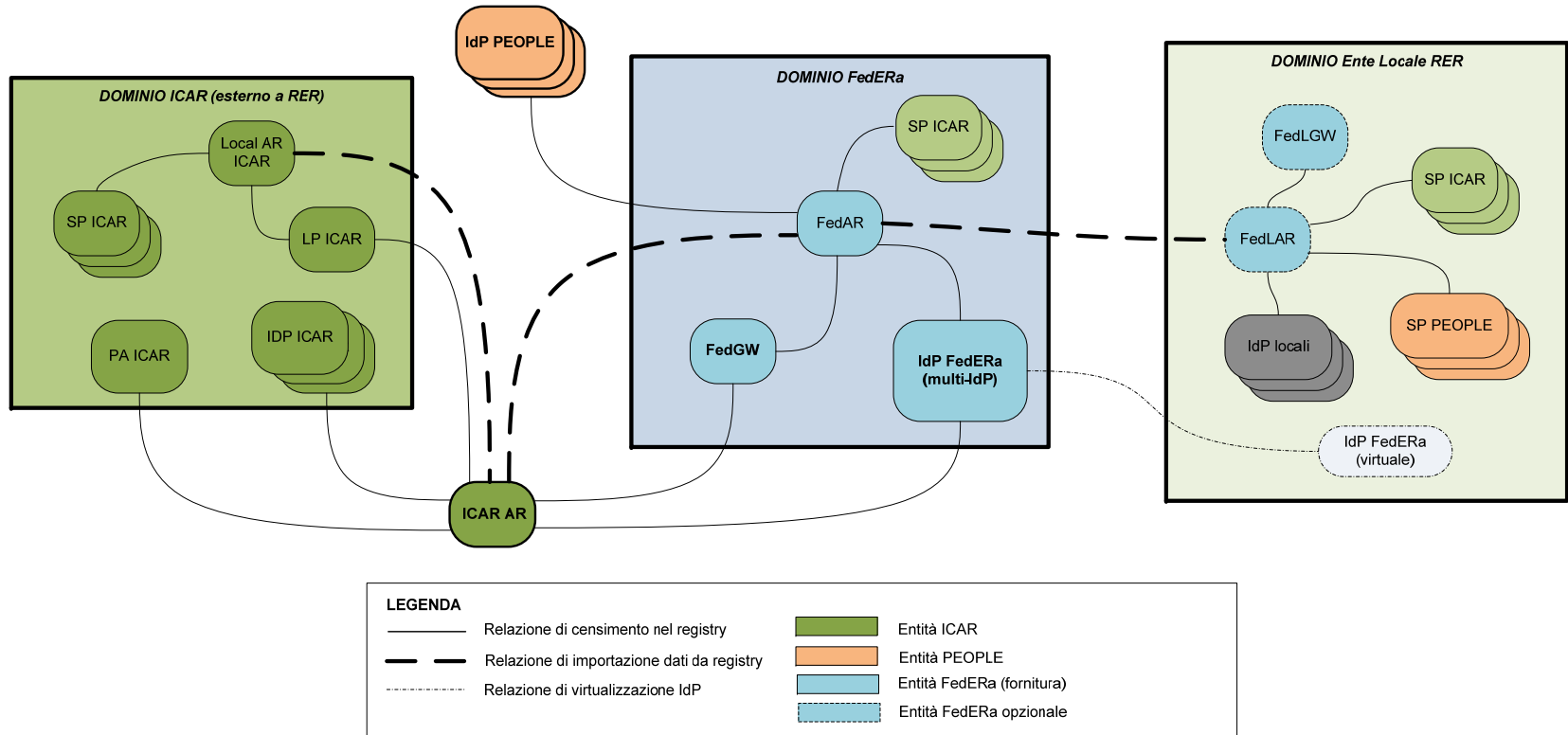
Obiettivi del sistema FedERa

- ❑ Il sistema FedERa ha come principale obiettivo quello garantire circolarità all'autenticazione, permettendo che l'identità dell'utente riconosciuta da un Ente possa essere impiegata in più servizi *online*, e da diversi Enti.
- ❑ Il Sistema FedERa inoltre:
 - rende disponibile “in service” agli enti sul territorio un sistema di gestione di identità e di autenticazione, tramite il quale gli enti possono registrare gli utenti dei propri (e altrui) servizi che richiedono autenticazione;
 - supporta diversi livelli di affidabilità delle credenziali di autenticazione e dei processi di registrazione;
 - consente agli utenti di accedere a tutti i servizi *online* disponibili con un'unica credenziale di autenticazione e registrandosi una sola volta, garantendo dove possibile il *Web Single Sign-On*;
 - è in grado di verificare i diversi tipi di credenziali di autenticazione forte, *username/password* e, in contesti particolari, il riconoscimento tramite SIM dei cellulari.

Architettura generale della soluzione



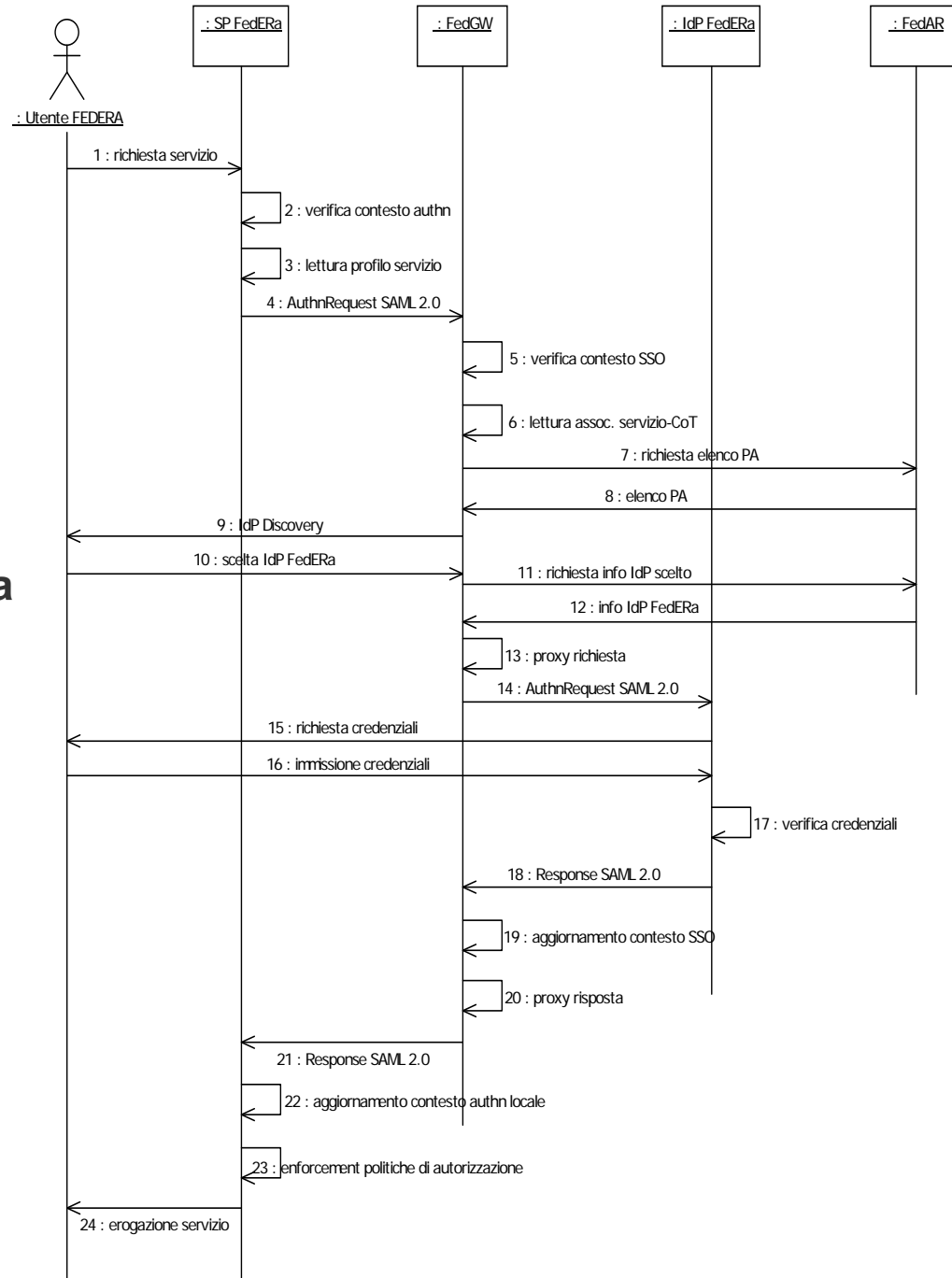
FedERa e "gli altri"



L'autenticazione

Tutto “normale”, con alcuni servizi centralizzati sul gateway:

- ❑ AR
- ❑ **Gestione diversi circle of trust**
- ❑ WAYF
- ❑ **conversioni di protocollo tra SP e IdP**



Stato di avanzamento dei lavori

□ Attività svolte

- Analisi dei requisiti durante tutto il 2007
- Studio di fattibilità e gara concluse nel 2008
- Contratto con il fornitore a Febbraio 2009

□ Attività in corso

- Design tecnico di dettaglio

□ Prossime attività

- Chiusura design e inizio produzione software ad Aprile
- Linee guida e toolkit per integrazione al sistema
- Consegna e collaudo software ad Agosto
- Preesercizio Settembre – Dicembre
- Esercizio Gennaio 2010



Domande

Grazie

Maurizio Coppari

Lepida S.p.A.

Viale Aldo Moro, 18 - 40127 Bologna - ITALIA

Tel. +39 051 639 5204

Fax. +39 051 639 5143

<mailto:maurizio.coppari@lepida.it>