

# *La riabilitazione dei DSA attraverso la TV interattiva*



Andrea Venturi, Anna Conti, Sonia Arina,  
Giacomo Stella

CINECA e I.RI.D.E. (Istituto di Ricerca Dislessia Evolutiva)

# La rieducazione dei Disturbi di letto-scrittura

- Si deve fare precocemente, durante la fase di acquisizione
- Deve essere intensiva (Frequenza quotidiana)
- Deve essere specifica

# Limiti attuali

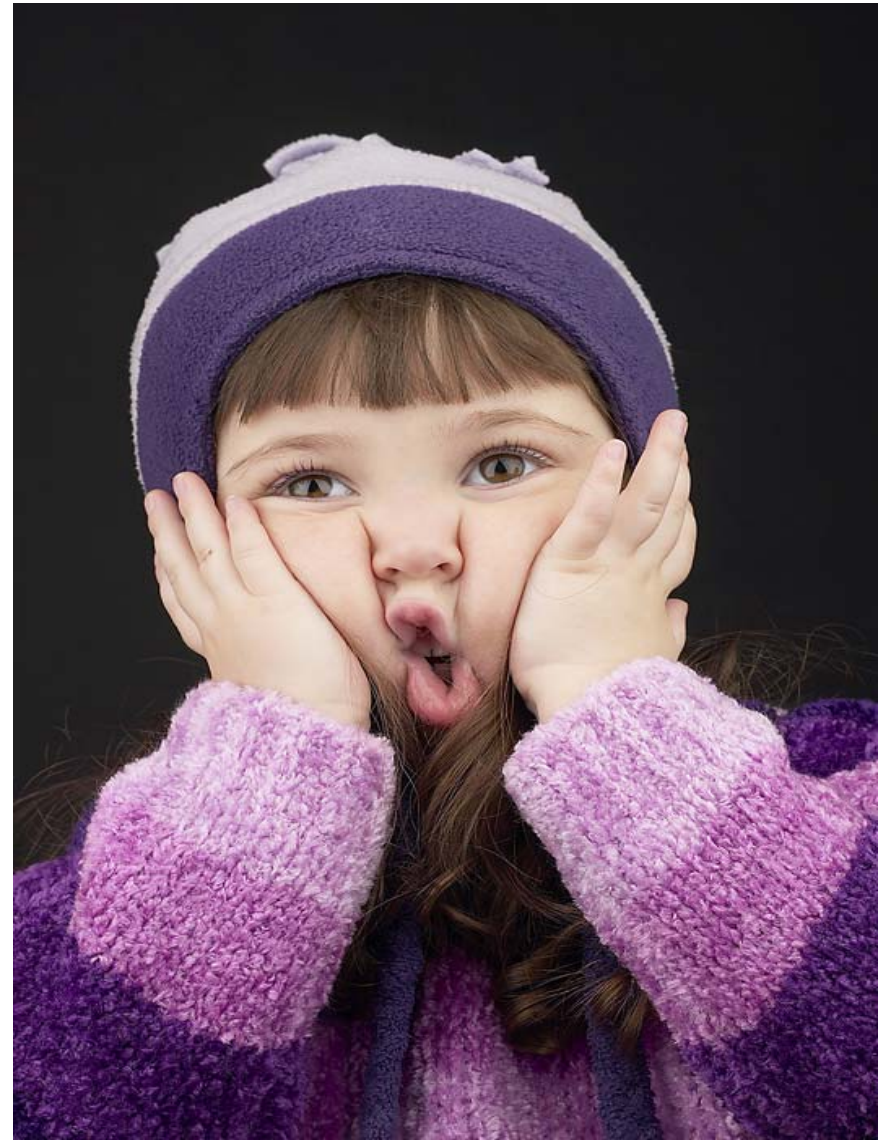
- Difficoltà di realizzare un intervento precoce
- Difficoltà a realizzare intervento con frequenza quotidiana
  - Spostamenti
  - Costi
  - Disponibilità del personale specializzato

# Proposta: rovesciare la prospettiva

- Invece che portare il bambino alla rieducazione
- Portare la rieducazione al bambino
  - A scuola
  - A casa

# rovesciare la prospettiva

- Invece che proporre la rieducazione come una punizione, un atto doloroso e vergognoso



- Proporre il potenziamento dei processi di letto-scrittura come opportunità, come privilegio, come gioco



The image features a blue background decorated with yellow stars of various sizes. On the left side, there is a cartoon character of a green alien with large blue eyes, wearing a red suit with a yellow star on the chest, and holding a wand with a yellow star. The main content is contained within a white rectangular area with a green border. At the top of this area, the word "Magica d'Abra" is written in a decorative, cursive green font. Below this, there are several logos and text elements: the FUB logo (a blue circle with a white 'F' and 'B'), the Indice logo (a blue square with a white 'I' and 'D'), the CReSM logo (a blue diamond shape), the logo of the University of Urbino "Carlo Bo" (a circular seal), and the CINECA GOLD 7 award logo (the word "CINECA" in black, "GOLD" in yellow, and a large yellow "7"). Below these logos, the text "Consorzio Interuniversitario" is written in black. At the bottom of the white area, the name "Interpreta Neri Marcorè" is written in black.

Magica d'Abra

FUB

Indice

L'ISTITUTO NAZIONALE DI DOCUMENTAZIONE PER L'INNOVAZIONE E LA RICERCA EDUCATIVA

UNIVERSITA' DEGLI STUDI DI URBINO "CARLO BO"

CReSM

**CINECA GOLD 7**

Consorzio Interuniversitario

Interpreta Neri Marcorè

# Auto-rieducazione

- Guidata da un modello teorico e controllata da uno specialista (insegnante –logopedista) a cui non è più richiesto un intervento quotidiano
- Non si persegue l'obiettivo di eliminare il ruolo dell'insegnante o della logopedista ma di potenziare gli aspetti di:
  - Impostazione del piano di trattamento
  - Supervisione
  - Controllo

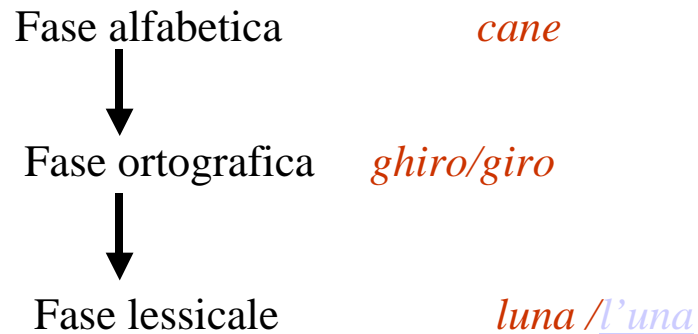
# Auto-rieducazione

- **Accessibile**
  - Comprensibile
  - facile
  - Operazioni semplici da eseguire
- **Veste divertente**
  - Favorisce l'applicazione e la disponibilità a ripetere



# Potenziamento dell'acquisizione della letto scrittura

modello gerarchico di acquisizione (Uta Frith)



# Acquisizione della scrittura

## Livello alfabetico

Scrivere parole che hanno una corrispondenza biunivoca fra numero di suoni e numero di lettere.

cane    gita    **chiodo (ciodo)**

mela    gara    **bagno (banio)**

Rappresentazione  
Fonologica parola



Analisi fonologica



-Identificazione  
-Categorizzazione  
-segmentazione



Conversione fonema-  
grafema



magazzino allografi



Realizzazione grafica

# Realizzazione (?)

- Accattivante
- Facile
- Rispecchi le esigenze del modello teorico di rieducazione
- Accessibile ad un bambino
  - Non alfabetizzato
  - Non in grado di usare una tastiera

- Computer
  - Mouse
  - Replicabilità dei programmi (sw)
- TV
  - Tutti i bambini sanno usare il tlc molto prima dei 6 anni
  - Tutti hanno la TV
  - Dimensioni schermo, familiarità, etc.

Rappresentazione  
Fonologica parola



Analisi fonologica



- Identificazione
- Categorizzazione
- segmentazione



Conversione fonema-  
grafema



Magazzino allografi



Realizzazione grafica

# Il programma T-islessia

- 40 sessioni di lavoro (30 min.)
- Ciascuna sessione con 8 attività diverse
  - Identificazione
  - Segmentazione
  - Conversione
  - Allografo
  - Fusione
  - ...
- Le sessioni avevano complessità crescente
- Individualizzazione: il N. di item aumentava in relazione al N. di errore

# segmentazione

- 1<sup>^</sup> sessione parole VCV (OCA)
- 2<sup>^</sup> sessione CVCV (CANE)
- 3<sup>^</sup> sessione CVCV
- .....
- 8<sup>^</sup> sessione CVCCV (BARCA)
- ...



# Sceneggiatura (a cura di Indire)

- Fidelizzazione – continuità da parte del bambino
- trama
- Ruolo del bambino: aiutare il protagonista

# Il bambino che aiuta a scoprire le parole



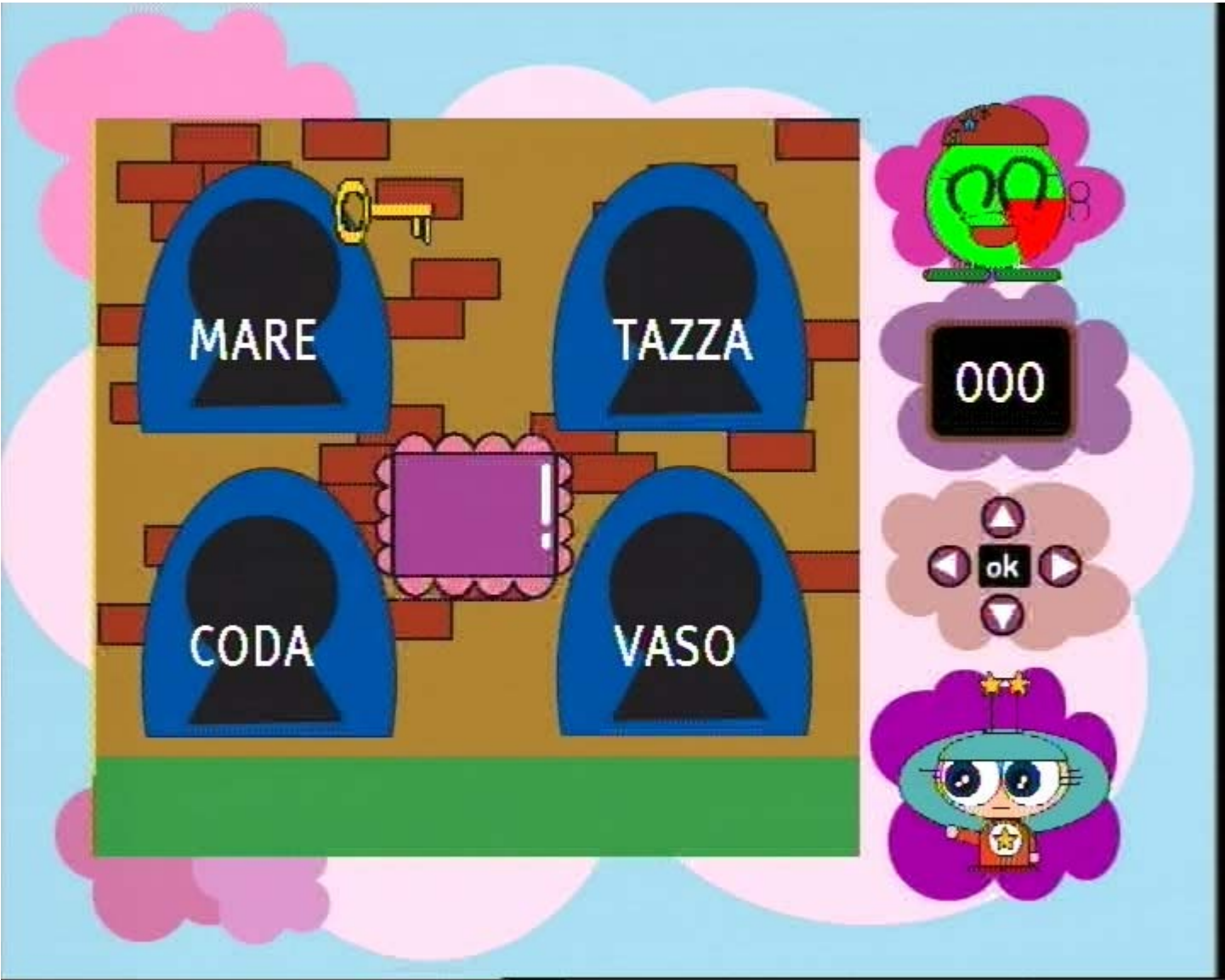
# partecipanti

- 2000 bb. Delle 1<sup>a</sup> classe primaria della provincia di Modena
- 230 bambini sono stati selezionati attraverso uno screening condotto nel mese di gennaio '06
- 30 sessioni

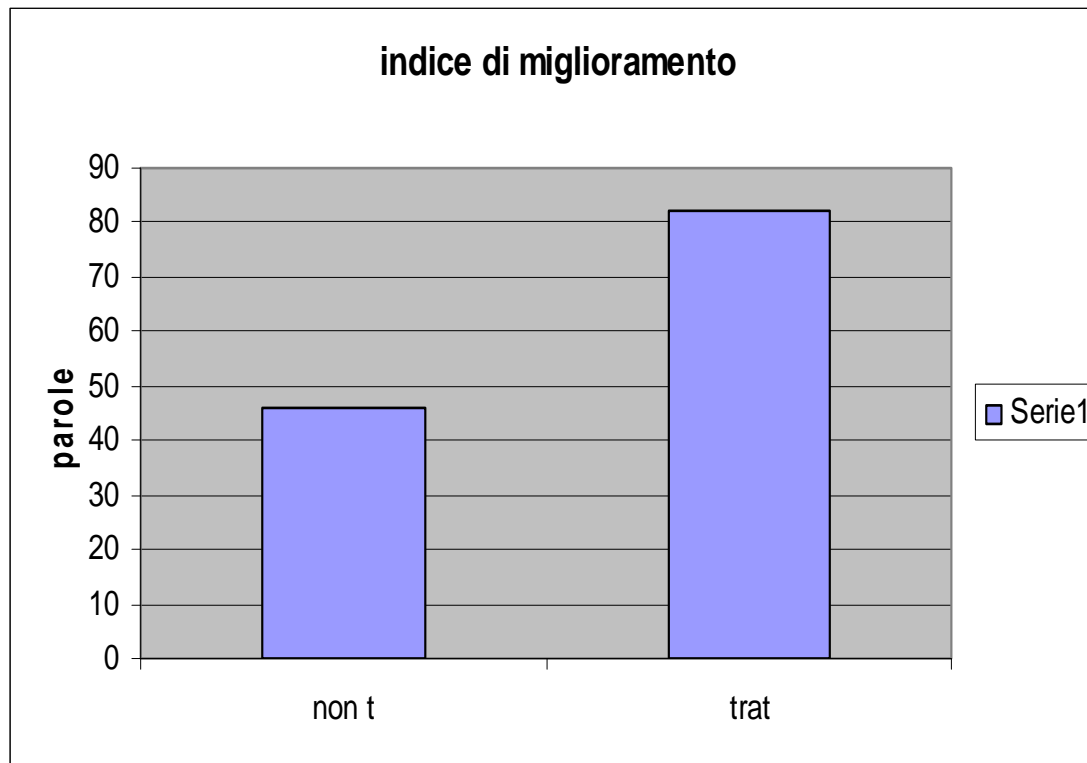
# Modalità di partecipazione

- A scuola:
  - durante l'orario scolastico
  - Fuori dalla classe
  - Individualmente
  - Con presenza di un adulto con ruolo di 'assistente strumentale'
- A casa: a cura del genitore





# risultati



# Vantaggi specifici

STIMOLI	Differenze Trattati/non Trattati
Bisill. CVCV (CANE)	Non signif
Bisill CVCCV (BARCA)	Non signif
Bisill CCCVCV (STRADA)	<b>Signific.</b>
Trisill CVCVCV (DENARO)	<b>Signific.</b>
Trisill CVCCVCV (LACRIMA)	<b>Signific.</b>
Trisill CVCCVCCV (FANTASMA)	<b>Signific.</b>



# CONCLUSIONI

- La rieducazione interattiva produce risultati significativi
- I risultati sono specifici e non benefici generici dovuti all'incremento di motivazione
- Qualcuno ci aiuti a svilupparlo, GRAZIE