



INLAB



Mobilità e telefonia su IP

L'esperienza di CSP

CSP - INLAB

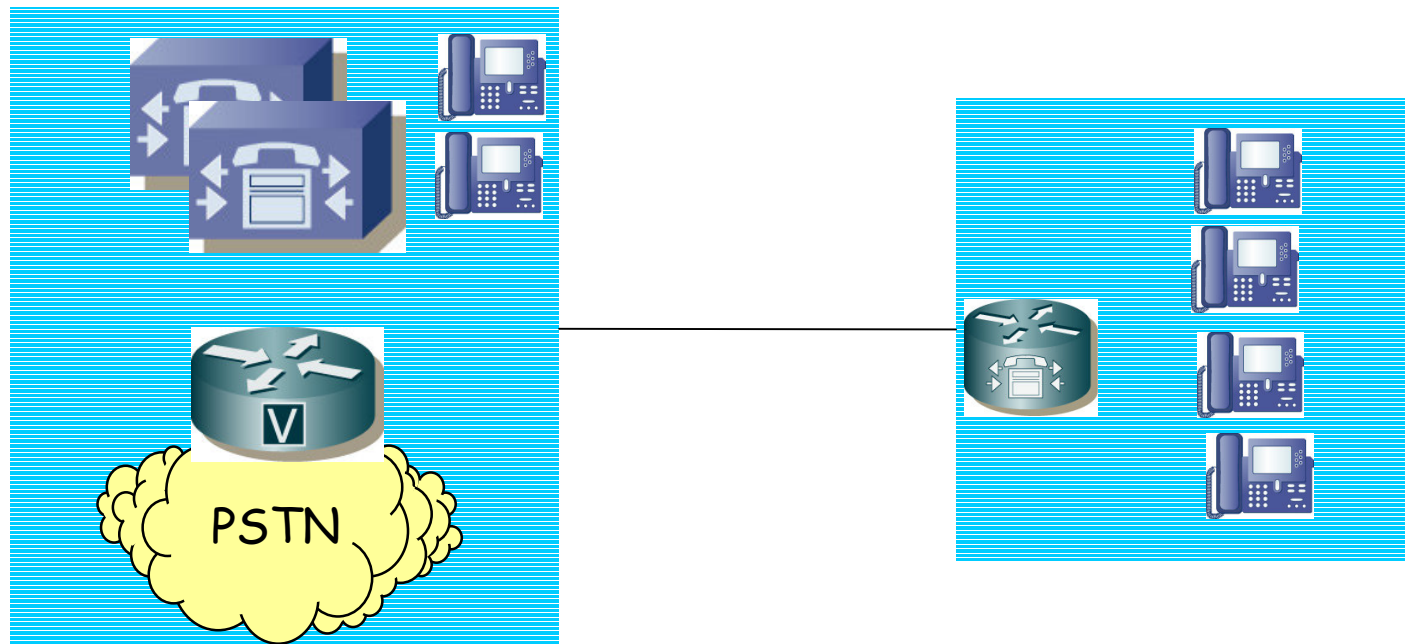
andrea.ghittino@csp.it

WS6 GARR Roma, 17 novembre 2005



- Il primo obiettivo (2000)
 - Scelta del "sistema telefonico aziendale"
- I requisiti
 - Due sedi interconnesse a larga banda
 - Accesso alla PSTN solo presso ufficio centrale
 - Circa 30 utenti
 - Possibilità di creare nuovi servizi in modo semplice

- Soluzione proprietaria: Cisco CallManager
 - Architettura completamente VoIP
- Punti di interesse
 - Interfaccia H.323 - con supporto H.225.0 RAS
 - TAPI e JTAPI

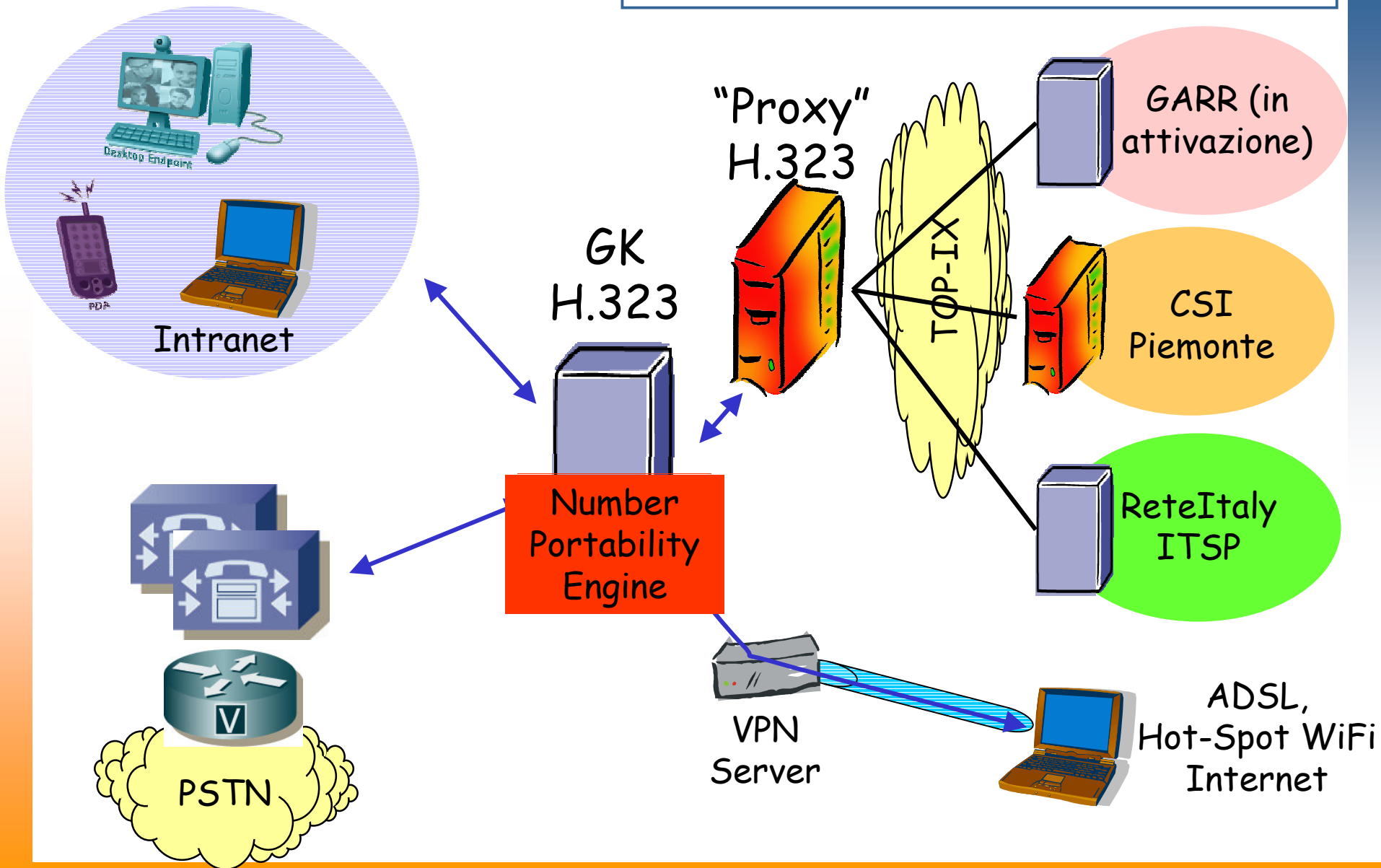




- Remotizzazione telefoni
 - Uno/due telefoni gestiti remotamente
- "Segreteria telefonica"
 - Integrazione con sistema telefonico
 - Integrazione con "Internet": web e posta
 - Interfaccia H.323 standard
- Interazione PC - telefono
 - Controllo del telefono via JTAPI



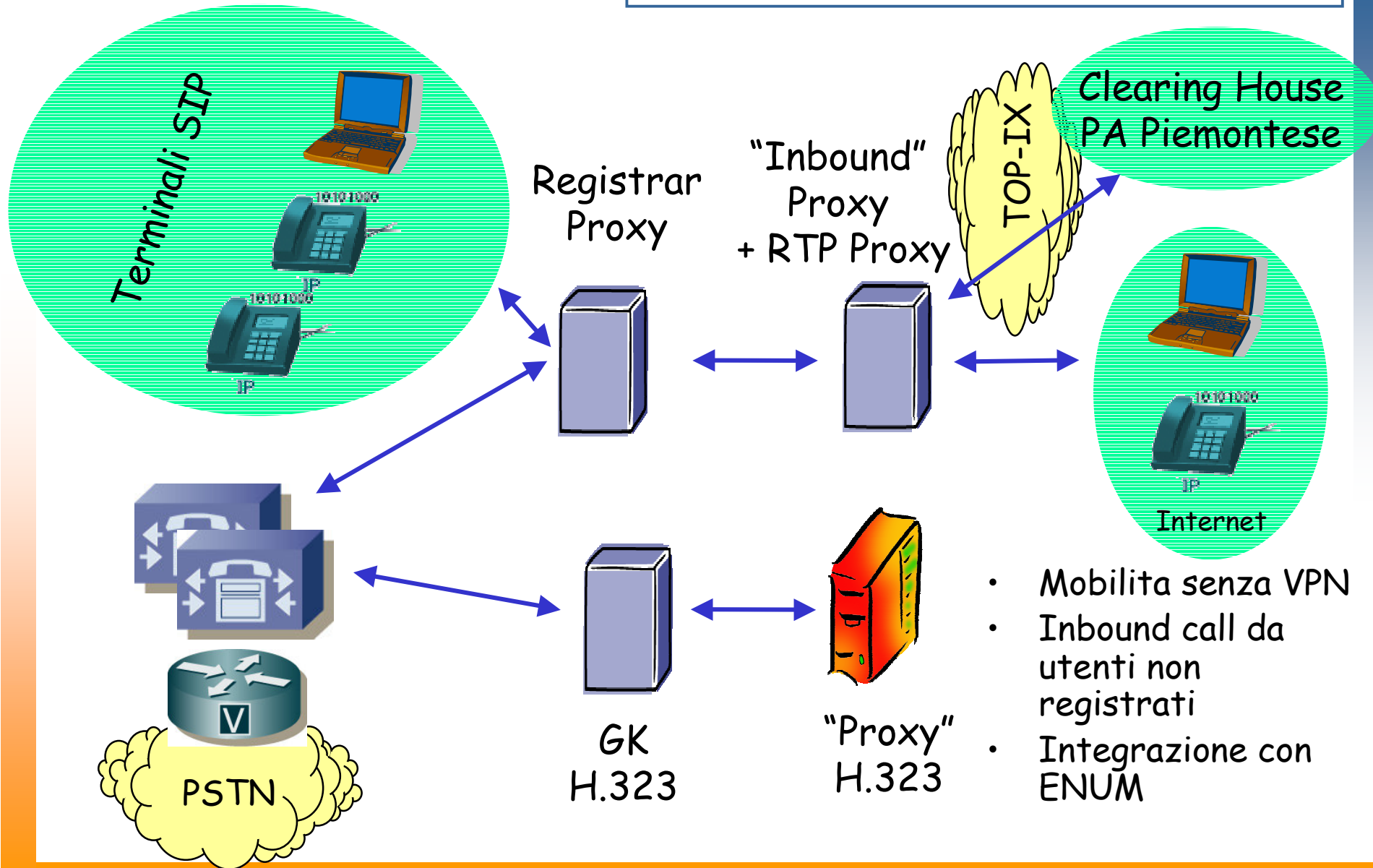
L'attuale rete VoIP





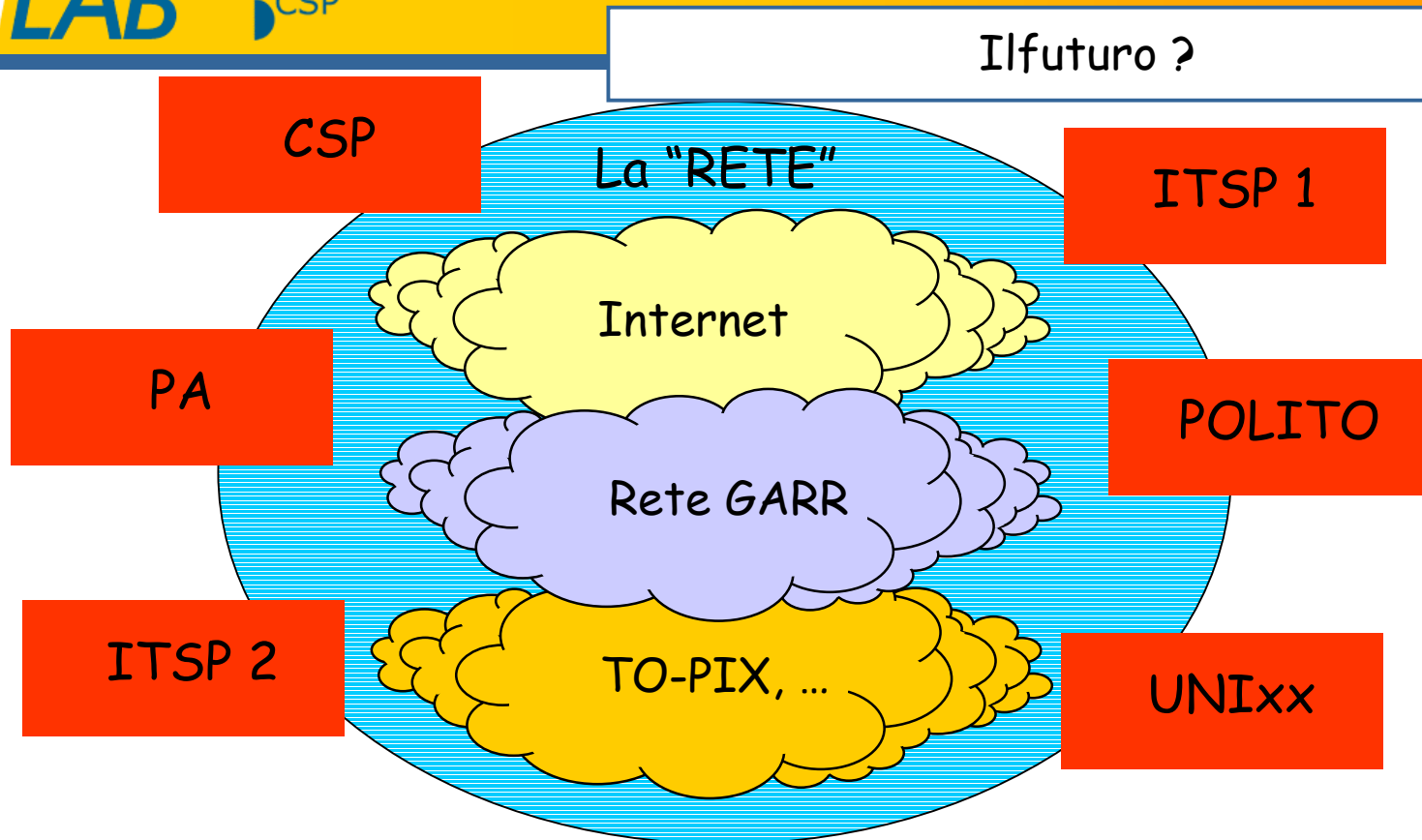
- SIP
 - Affiancamento sistema SIP
 - Sostituzione Cisco CallManager con sistema opensource
- Presenza & Instant Messaging
 - Punto di partenza per nuovi servizi
 - Pluralità di terminali: cellulare, STB DVB-T, ...
- VoIP & Sicurezza
 - Cifratura RTP

Integrazione con SIP





- RTP Network Test
 - Verifica stato della rete (non solo per il VoIP!)
 - Ottimizzazione scelta codec
- Push-to-talk codec
- Cifratura
 - Integrazione in client
 - RTP Proxy - gateway tra reti sicure e Internet



- Le sfide ed i componenti indispensabili:
 - Sicurezza
 - Analisi delle prestazioni RTP & Monitoring
 - Routing telefonico (scelta dell'ITSP, ad esempio!)
 - ✓ Nuovi criteri per la pianificazione dinamica dell'instradamento delle chiamate



INLAB



INTEGRATED NETWORKS LABORATORY

Via Livorno, 60 - TORINO Palazzo A1 LAB

Tel. +39 011 4815200

E-mail: info@inlab.csp.it

WEB: <http://www.inlab.csp.it>

Direzione scientifica:

Marco Ajmone Marsan (Politecnico di Torino)

Direzione tecnica:

Roberto Borri (CSP)

Responsabile di laboratorio:

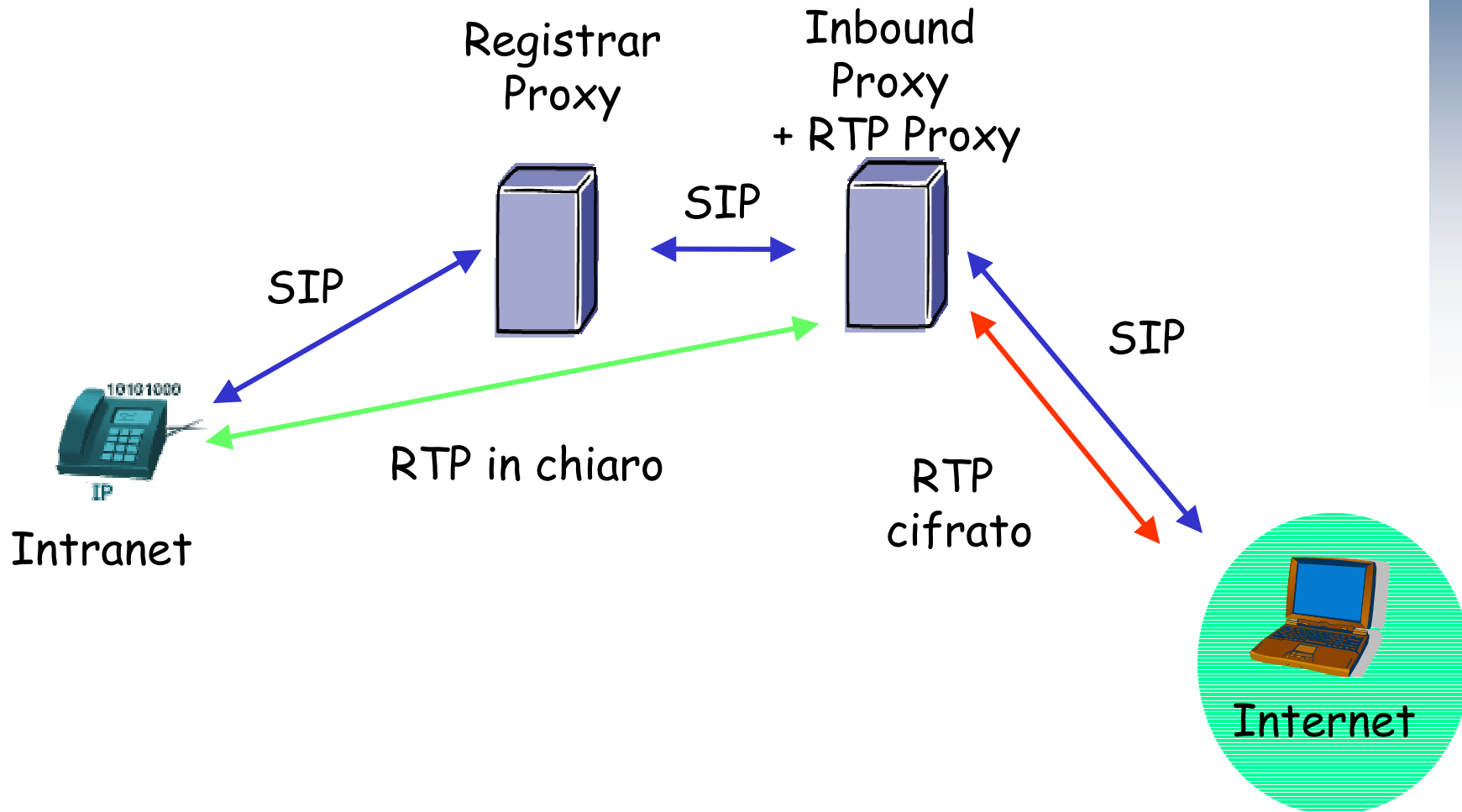
Andrea Ghittino (CSP)



- Interconnessioni VoIP-VoIP
 - Collegamento via IP con sistemi analoghi
 - Terminazione delle chiamate via Internet
- Mobilità degli utenti
 - Client su portatili
 - Mobilità tra sedi
 - Portabilità del proprio numero telefonico



RTP Secure Gateway





Number Portability Engine

