



[Articles](#) > [Breaking News](#) > [Alzheimer: reti e ICT per la sua diagnosi precoce](#)

Alzheimer: reti e ICT per la sua diagnosi precoce

Published by Redazione on 2010/9/29 (17 reads)

E' stato presentato a Roma, presso la sede della Rappresentanza in Italia della Commissione Europea, DECIDE (Diagnostic Enhancement of Confidence by an International Distributed Environment).

Il progetto, coordinato dal GARR (l'ente che gestisce la rete dell'università e della ricerca italiana), ha come principale obiettivo quello di creare un servizio che possa assistere il personale medico nella diagnosi della malattia di Alzheimer, grazie all'estrazione computerizzata di marcatori di malattia a partire dalle immagini diagnostiche.

DECIDE aiuterà inoltre i ricercatori a saperne di più sulle malattie neurodegenerative e sulla schizofrenia, fornendo una piattaforma avanzata per lo studio di nuovi marcatori.

Tutto questo grazie alla progettazione e all'implementazione di un'infrastruttura di Grid che sfrutta le risorse della rete della ricerca paneuropea GÉANT e delle singole reti nazionali della ricerca.

In particolare, l'infrastruttura di Grid sviluppata dal progetto fornirà ai centri di ricerca medica e ai clinici accesso ai tre elementi chiave per la moderna ricerca su questa malattia: potenti risorse di calcolo, sofisticati algoritmi necessari per elaborare le immagini del cervello e accesso alle grandi basi di dati attualmente in corso di raccolta in tutto il mondo. Affinché tutto funzioni è necessario il supporto di reti affidabili e a larghissima banda, quali la rete GARR in Italia e GÉANT in Europa.

La grande novità del progetto è che del servizio offerto da DECIDE beneficeranno non solo i ricercatori, ma i pazienti stessi, grazie al valido aiuto nella formulazione della diagnosi che i medici otterranno.

Supportato dal Ministero della Salute, il progetto ha partner enti scientifici come il CNR e il network europeo EADC (European Alzheimer Disease Consortium) che comprende 13 Paesi e annovera alcuni tra i più importanti centri di ricerca sulla malattia dell'Alzheimer come l'IRCCS Fatebenefratelli in Italia.

Tags: [ICT](#) [Health](#)



Other articles in this category

- [IKEA e Area Science Park insieme per il Venture Capitalism](#)
- [Smau 2010: annunciati i finalisti del Premio Innovazione ICT](#)
- [New Jersey's Paramus Public Schools Install Genetec's Security Center at All Eight Campuses](#)

Published on

- [2010/9/30](#)
- [2010/9/30](#)
- [2010/9/30](#)

facebook



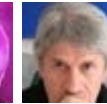
Italian Innovation



933 people like Italian Innovation



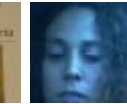
Claudia



Paolo



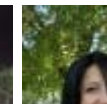
Ornella



Denise



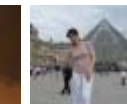
Antonella



Alessandra



Aldos



Elham

NEWS

Hybrid Cities: Città intelligenti per uno sviluppo sostenibile

Published on 2010/9/28

Il termine di "**città intelligente**" è stato introdotto come un qualificatore di vivibilità per ambienti urbani in cui infrastrutture di comunicazione integranti le più avanzate tecnologie cablate e senza filo si combinano ad apparati terminali, servizi e applicazioni di avanguardia, allo scopo di semplificare la vita dei cittadini e delle imprese, nelle abitazioni, negli uffici e nei luoghi pubblici.

[\(Read All\)](#)

In Francia i ricercatori esplorano il mondo delle reti complesse

Published on 2010/9/28

C'è una nuova prospettiva che da qualche anno sta emergendo nell'ambito dello studio delle reti complesse. E c'è un gruppo di ricercatori che a fine settembre si riunisce in Francia per parlarne, confrontare le rispettive ricerche, analizzare risultati e prospettive.

[\(Read All\)](#)

Electric City: agli italiani piace l'auto elettrica

Published on 2010/9/27

Il 67% degli italiani è interessato all'acquisto di una vettura elettrica. Anche per questa ragione il Motor Show 2010 – in programma a BolognaFiere dal 4 al 12 dicembre 2010 – sarà il tempio della celebrazione dell'auto elettrica.

[\(Read All\)](#)